

## MATERIÁL DO JEDNÁNÍ ZM

Konané dne: 20. 12. 2019

ZM 19 11 05 01

### Název:

Domov pro osoby se zvláštním režimem Křešice - realizace a podání žádosti o dotaci

Mimořádný materiál:

### Návrh usnesení:

Zastupitelstvo města projednalo informace o projektu „Domov pro osoby se zvláštním režimem Křešice - realizace a podání žádosti o dotaci“ a

schvaluje

1. podání žádosti o dotaci na projekt „Domov pro osoby se zvláštním režimem Křešice“ v rámci programu Rozvoj a obnova materiálně technické základny sociálních služeb 2016 - 2020,
2. předfinancování projektu ze strany statutárního města Děčín v předpokládané výši 84,7 mil. Kč včetně DPH,
3. spolufinancování projektu ze strany statutárního města Děčín v min. předpokládané výši 42,35 mil. Kč včetně DPH,
4. realizaci akce z vlastních zdrojů, respektive z úvěru, a to i v případě, že nebudeme mít stále rozhodnutí o poskytnutí dotace či dotaci neobdržíme.

### Stanovisko RM:

Rada města dne 3.12.2019 projednala informace o projektu „Domov se zvláštním režimem Křešice - realizace a podání žádosti o dotaci“ a svým usnesením č. RM 19 21 36 01 doporučila zastupitelstvu města:

1. podání žádosti o dotaci na projekt „Domov pro osoby se zvláštním režimem Křešice“ v rámci programu Rozvoj a obnova materiálně technické základny sociálních služeb 2016 - 2020,
2. předfinancování projektu ze strany statutárního města Děčín v předpokládané výši 84,7 mil. Kč včetně DPH,
3. spolufinancování projektu ze strany statutárního města Děčín v min. předpokládané výši 42,35 mil. Kč včetně DPH,
4. realizaci akce z vlastních zdrojů, respektive z úvěru, a to i v případě, že nebudeme mít stále rozhodnutí o poskytnutí dotace či dotaci neobdržíme.

Cena:	84 700 000,00
Návrh postupu:	

## Důvodová zpráva:

Záměr zřídit samostatný objekt poskytující službu domova se zvláštním režimem prostřednictvím přebudování bývalého objektu Hotel bowling club Děčín v Křešicích je finančně podporovatelný formou dotace z programu MPSV Rozvoj a obnova materiálně technické základny sociálních služeb 2016 - 2020, výzva č. 3. Dotace z MPSV činí až 50 % způsobilých nákladů a může být v maximální výši 50 000 000 Kč. Projekt obsahuje nezanedbatelnou položku nezpůsobilých výdajů (nelze financovat z dotace), které představuje výpočetní technika, vybavení technického a administrativního zázemí nebo zařízení místností určených jen pro zaměstnance apod. V současné chvíli existuje pouze odhad realizačních nákladů. Položkový rozpočet ani indikativní rozpočet, který je povinnou přílohou žádosti o dotaci v tuto chvíli není zpracován. Finanční prostředky se proplácí formou ex-post, a to na základě předložených dokladů o uskutečněných a uhrazených výdajích. Žádost o vyúčtování prostředků se předkládá dle uvážení žadatele po etapách, etapa musí být dlouhá minimálně 2 měsíce. Po dobu deseti let od ukončení akce je účastník povinen využívat pořízený či reprodukováný majetek k poskytování sociální služby.

Žádost o dotaci je nutné podat do 6.1.2020. Žádost o dotaci musí obsahovat řadu povinných příloh a v případě územního samosprávného celku je nutné předložit usnesení zastupitelstva města o zabezpečení vlastních zdrojů na financování akce. Uznatelnost výdajů je od 12. prosince 2016 do 31. října 2022.

Projektová připravenost - předpoklad: do konce roku 2019 vydané územní rozhodnutí, do konce dubna 2020 vydané stavební povolení, výběr zhotovitele jaro 2020. Začátek realizace léto 2020. Stavba potrvá 2 stavební sezóny. Předpoklad financování v roce 2020 je 20 mil. Kč včetně DPH. V zakázce bude uvedeno, že pokud nebude městu přiznána dotace, má město právo soutěž zrušit.

Stanovisko CSS: Vzhledem k dlouhodobé neúnosné situaci na poli poptávky po službách, zejména pro seniory s vysokou potřebností odborné péče, je zcela relevantní rekonstrukce objektů v majetku města. Rekonstrukce objektu v Křešicích se zdá být vhodným řešením. Nově vzniklá služba bude ku prospěchu věci.

Stanovisko OSV: Upozorňujeme na důležitost a potřebnost rekonstrukce objektu DZR v Křešicích a využití výzvy č. 3 na tento projekt.

Stanovisko OE: Dle sdělení odboru rozvoje dosahují celkové realizační náklady na rekonstrukci hotelu Bowling na Domov pro osoby se zvláštním režimem Křešice předpokládané výše cca 84,7 mil. Kč s DPH. Dotaci je možné získat do výše 50 % celkových způsobilých výdajů, tj. max. 42,35 mil. Kč. Projekt je tedy nutné spolufinancovat v minimální výši 42,35 mil. Kč plus nezpůsobilé výdaje projektu. Rozsah nezpůsobilých výdajů není v současné době možné určit. Projekt je nutné v jednotlivých letech realizace předfinancovat v plné výši, tj. v roce 2020 20 mil. Kč, v roce 2021 40 mil. Kč a v roce 2022 24,7 mil. Kč. Dotace bude proplácena formou ex-post na základě předložených dokladů po etapách. Odbor rozvoje požádal v návrhu rozpočtu na rok 2020 o 30 mil. Kč, které v současné fázi schvalování rozpočtu nebyly uspokojeny. V případě schválení realizace projektu doporučujeme požádat z výsledku hospodaření roku 2019. Realizace tohoto projektu zatíží značnou měrou rozpočet města, proto doporučujeme zvážit přijetí úvěru na realizaci této akce.

Vyjádření:

Příloha:

Komentář:

Příloha:

Komentář:

Příloha:

Komentář:

Příloha:

Komentář:

Příloha:

Komentář:

Příloha: d1-5\_1802-3\_dispozice-2os.PDF

Komentář:

Příloha: d1-6\_1802-3\_dispozice-1os.PDF

Komentář:


Příloha: d1-7\_1802-3\_r-123-p-13\_bila-okna.PDF

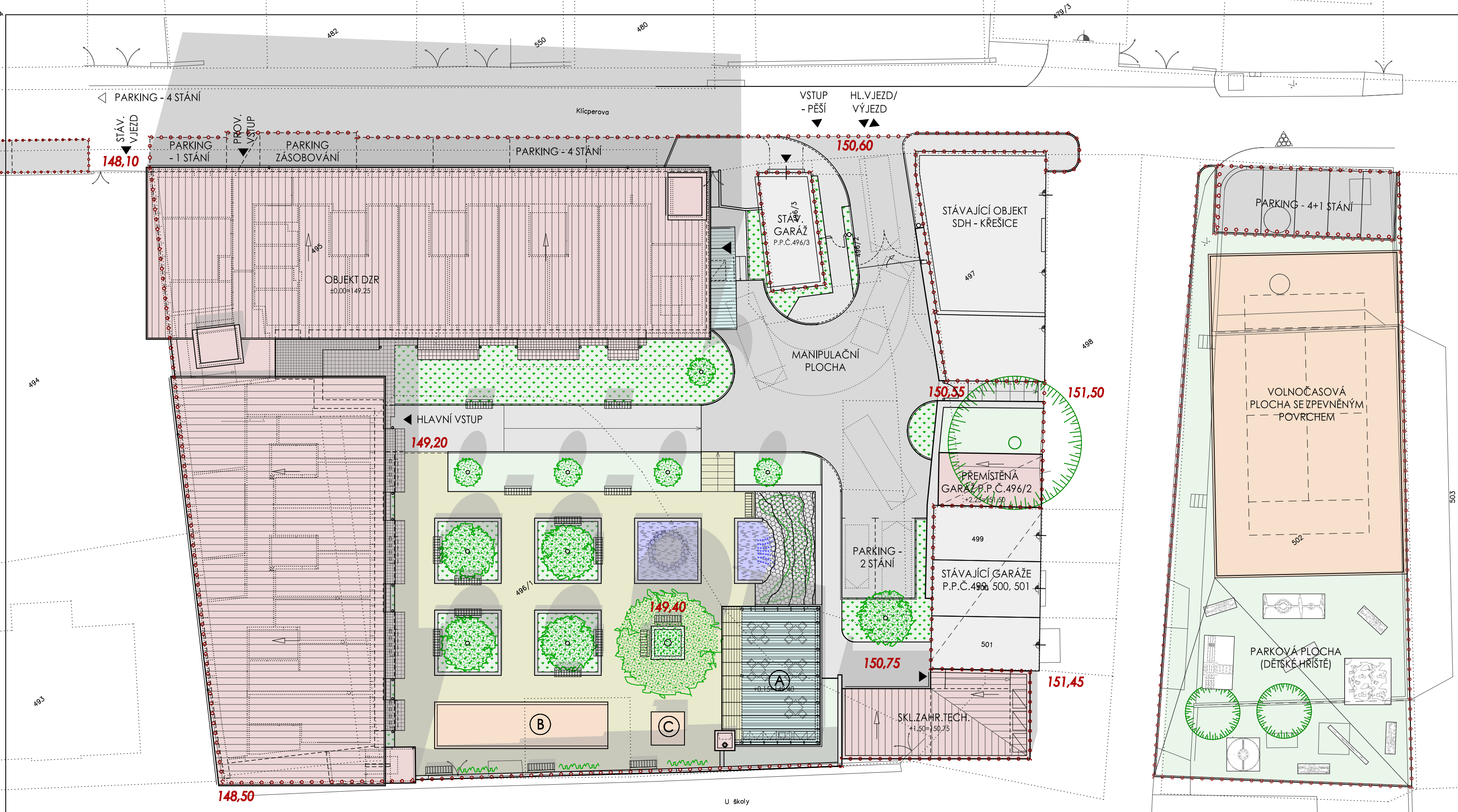
Komentář:

Příloha: d1-8\_1802-3\_p-4567\_bila-okna.PDF

Komentář:

**Schvalovací cesta:**

<b>Zpracoval:</b>	Ing. Martina Štajnerová	OR	13.12.2019 07:46 podepsáno	
<b>Předkladatel:</b>	Ing. Ondřej Smíšek		13.12.2019 08:55 podepsáno	

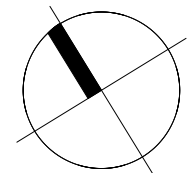


### LEGENDA, ZNAČENÍ PLOCH

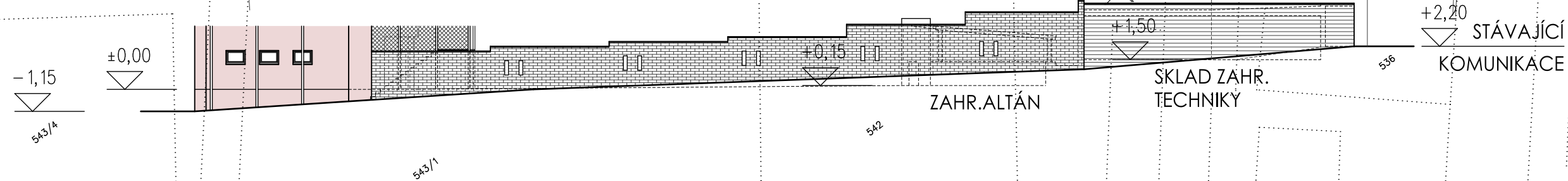
- OBJEKT DZR, SKLAD ZAHRADNÍ TECHNIKY / ZAHRADNÍ ALTÁN, PŘÍSTŘEŠEK ZÁS.GASTRO (PRŮSVITNÉ ZASTŘEŠENÍ)
- OSTATNÍ BUDOVY – NOVÁ VÝSTAVBA (STÁV.PREMÍSTĚNÉ)
- OSTATNÍ BUDOVY – STÁVAJÍCÍ ZACHOVANÉ
- ZPEVNĚNÉ PLOCHY (POJÍZDNÉ/POCHOZÍ)
- NEZPEVNĚNÉ MLATOVÉ PLOCHY
- OZELENĚNÉ PLOCHY
- VODNÍ PLOCHY
- OKOLÍ VODNÍCH PLOCH – PŘÍRODNÍ KÁMEN
- PLOŠNÉ VÝSADBY DŘEVIN, TRVALEK A TRAVIN
- POPÍNAVÉ ROSTLINY – ZELEŇ NA KONSTRUKCI

### OBJEKTY VOLNOČASOVÝCH AKTIVIT, OSTATNÍ

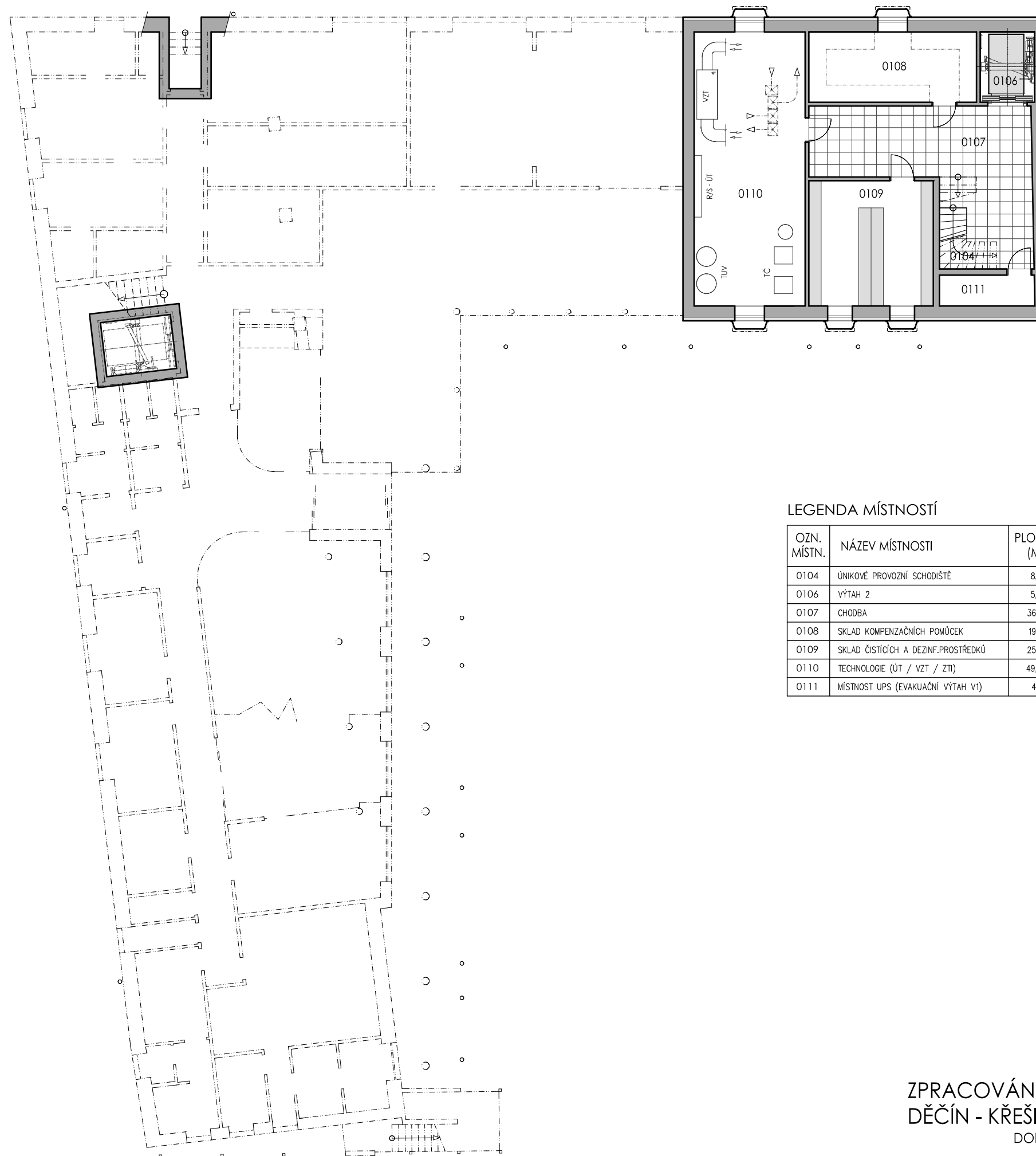
- (A) ZAHRADNÍ ALTÁN (12 OSOB, OTEVŘENÝ KRB)
- (B) HRŠTĚ PRO PETANQUE (13.0 x 4.0M)
- (C) OKRASNÁ ZELEŇ S BEZBARIÉROVÝM PŘÍSTUPEM
- (K) ODPOČINKOVÁ LAVIČKA / ODPADKOVÝ KOŠ
- 2-KŘÍDLOVÁ OTEVÍRAVÁ BRÁNA (SERVOPOHON)
- BOČNĚ ODSUVNÁ BRÁNA (SERVOPOHON)
- AUTOMATICKY OTEVÍRAVÁ ZÁVORA
- NOVÉ VÝSADBY STROMŮ
- STÁVAJÍCÍ ZACHOVANÉ VZROSTLÉ STROMY
- HRANICE ŘEŠENÉHO ÚZEMÍ – AREÁL DZR
- HRANICE ÚZEMÍ – VYVOLANÉ INVESTICE



### ULIČNÍ POHLED NA JZ HRANICI AREÁLU (UL. U ŠKOLY)

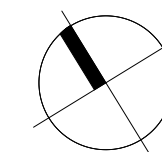


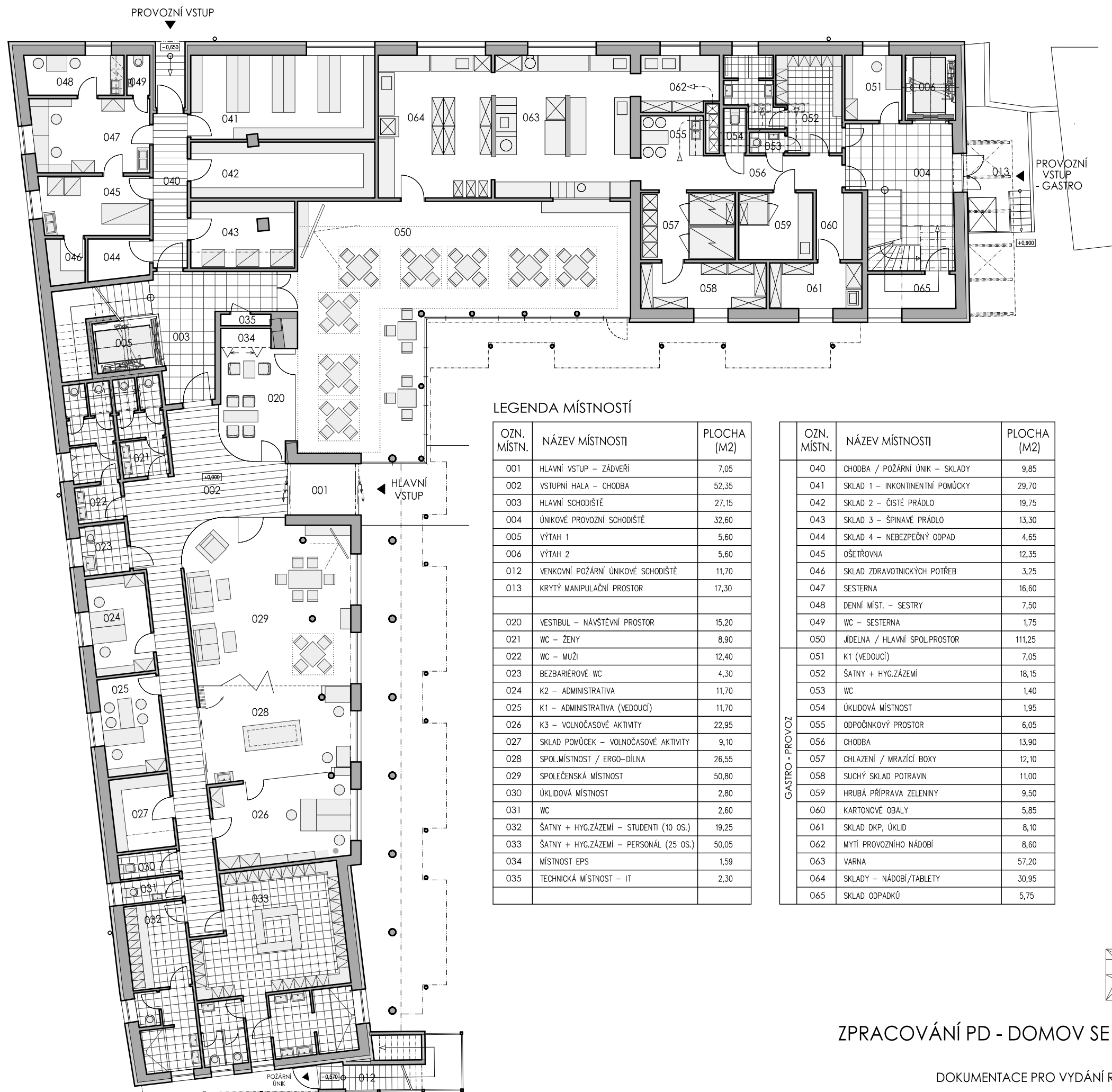
OBJEDNATEL: <b>STATUTÁRNÍ MĚSTO DĚČÍN</b> MÍROVÉ NÁMĚSTÍ 1175/5 40538 DĚČÍN 4		ŽHOTOVITEL: <b>ATELIER SCHMIDT</b> PETR A PAVEL SCHMIDTOVÉ CIHELNÁ 924/26, 405 02 DĚČÍN 6 TEL.: 737 262 172, 774 260 565		ING. PAVEL SCHMIDT AUTORIZOVANÝ INŽENÝR ČKAIT PETR SCHMIDT AUTORIZOVANÝ TECHNIK ČKAIT	
<b>ZPRACOVÁNÍ PD - DOMOV SE ZVLÁŠTNÍM REŽIMEM DĚČÍN - KŘEŠICE</b>					
PROFESE CELKOVÁ SITUACE STAVBY	NÁZEV VÝKRESU <b>SITUACE – URBANISTICKO–ARCHITEKTONICKÉ ŘEŠENÍ</b>			ZAK.Č. 1802/3	ČÍSLO VÝKRESU <b>C.3</b>
		DATUM 11/2018	STUPEŇ DOK. DUR	MĚŘÍTKO 1:250	



#### LEGENDA MÍSTNOSTÍ

OZN. MÍSTN.	NÁZEV MÍSTNOSTI	PLOCHA (M2)
0104	ÚNIKOVÉ PROVOZNÍ SCHODIŠTĚ	8,30
0106	VÝTAH 2	5,60
0107	CHODBA	36,05
0108	SKLAD KOMPENZAČNÍCH POMŮCEK	19,10
0109	SKLAD ČISTÍCÍCH A DEZINF.PROSTŘEDKŮ	25,60
0110	TECHNOLOGIE (ÚT / VZT / ZTI)	49,95
0111	MÍSTNOST UPS (EVAKUAČNÍ VÝTAH V1)	4,80



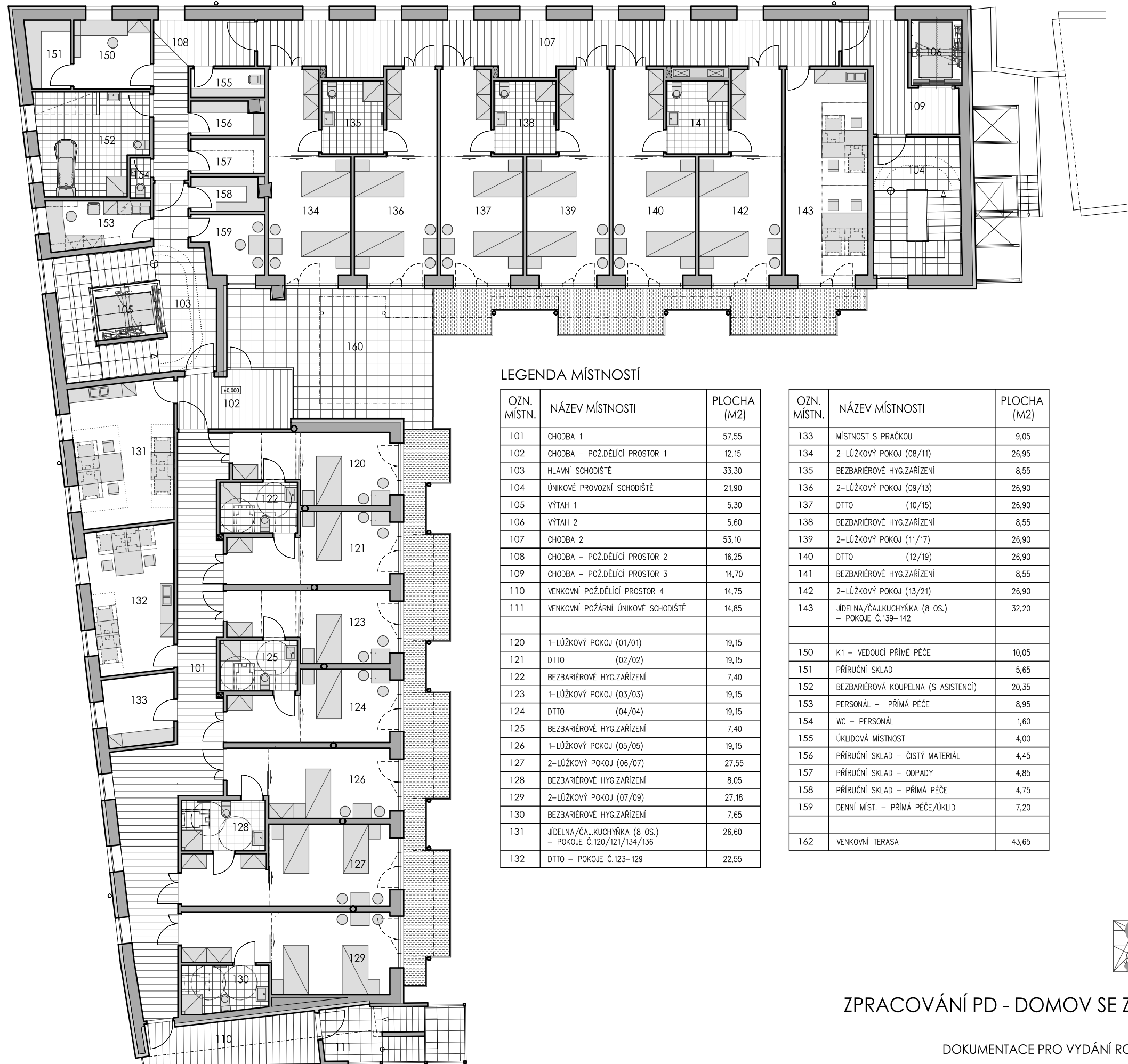


### LEGENDA MÍSTNOSTÍ

OZN. MÍSTN.	NÁZEV MÍSTNOSTI	PLOCHA (M2)
001	HLAVNÍ VSTUP – ZÁDVEŘÍ	7,05
002	VSTUPNÍ HALA – CHODBA	52,35
003	HLAVNÍ SCHODIŠTĚ	27,15
004	ÚNIKOVÉ PROVOZNÍ SCHODIŠTĚ	32,60
005	VÝTAH 1	5,60
006	VÝTAH 2	5,60
012	VENKOVNÍ POZÁRNÍ ÚNIKOVÉ SCHODIŠTĚ	11,70
013	KRYTÝ MANIPULAČNÍ PROSTOR	17,30
020	VESTIBUL – NÁVŠTĚVNÍ PROSTOR	15,20
021	WC – ŽENY	8,90
022	WC – MUŽI	12,40
023	BEZBARIÉROVÉ WC	4,30
024	K2 – ADMINISTRATIVA	11,70
025	K1 – ADMINISTRATIVA (VEDOUČÍ)	11,70
026	K3 – VOLNOČASOVÉ AKTIVITY	22,95
027	SKLAD POMŮCEK – VOLNOČASOVÉ AKTIVITY	9,10
028	SPOL.MÍSTNOST / ERGO-DÍLNA	26,55
029	SPOLEČENSKÁ MÍSTNOST	50,80
030	ÚKLIDOVÁ MÍSTNOST	2,80
031	WC	2,60
032	ŠATNY + HYG.ZÁZEMÍ – STUDENTI (10 OS.)	19,25
033	ŠATNY + HYG.ZÁZEMÍ – PERSONÁL (25 OS.)	50,05
034	MÍSTNOST EPS	1,59
035	TECHNICKÁ MÍSTNOST – IT	2,30

OZN. MÍSTN.	NÁZEV MÍSTNOSTI	PLOCHA (M2)
040	CHODBA / POZÁRNÍ ÚNIK – SKLADY	9,85
041	SKLAD 1 – INKONTINENTNÍ POMŮCKY	29,70
042	SKLAD 2 – ČISTÉ PRÁDLO	19,75
043	SKLAD 3 – ŠPINAVÉ PRÁDLO	13,30
044	SKLAD 4 – NEBEZPEČNÝ ODPAD	4,65
045	OŠETŘOVNA	12,35
046	SKLAD ZDRAVOTNICKÝCH POTŘEB	3,25
047	SESTERNA	16,60
048	DENNÍ MÍST. – SESTRY	7,50
049	WC – SESTERNA	1,75
050	JÍDELNA / HLAVNÍ SPOL.PROSTOR	111,25
051	K1 (VEDOUČÍ)	7,05
052	ŠATNY + HYG.ZÁZEMÍ	18,15
053	WC	1,40
054	ÚKLIDOVÁ MÍSTNOST	1,95
055	ODPOČÍNKOVÝ PROSTOR	6,05
056	CHODBA	13,90
057	CHLAZENÍ / MRAŽÍČÍ BOXY	12,10
058	SUCHÝ SKLAD POTRAVIN	11,00
059	HRUBÁ PŘÍPRAVA ZELENINY	9,50
060	KARTONOVÉ OBALY	5,85
061	SKLAD DKP, ÚKLID	8,10
062	MYTÍ PROVOZNÍHO NÁDOBÍ	8,60
063	VARNA	57,20
064	SKLADY – NÁDOBÍ/TABLETY	30,95
065	SKLAD ODPADKŮ	5,75

GASTRO - PROVOZ



### LEGENDA MÍSTNOSTÍ

OZN. MÍSTN.	NÁZEV MÍSTNOSTI	PLOCHA (M2)
101	CHODBA 1	57,55
102	CHODBA - POŽ.DĚLÍCI PROSTOR 1	12,15
103	HLAVNÍ SCHODIŠTĚ	33,30
104	ÚNIKOVÉ PROVOZNÍ SCHODIŠTĚ	21,90
105	VÝTAH 1	5,30
106	VÝTAH 2	5,60
107	CHODBA 2	53,10
108	CHODBA - POŽ.DĚLÍCI PROSTOR 2	16,25
109	CHODBA - POŽ.DĚLÍCI PROSTOR 3	14,70
110	VENKOVNÍ POŽ.DĚLÍCI PROSTOR 4	14,75
111	VENKOVNÍ POŽÁRNÍ ÚNIKOVÉ SCHODIŠTĚ	14,85
120	1-LŮŽKOVÝ POKOJ (01/01)	19,15
121	DTTO (02/02)	19,15
122	BEZBARIÉROVÉ HYG.ZAŘÍZENÍ	7,40
123	1-LŮŽKOVÝ POKOJ (03/03)	19,15
124	DTTO (04/04)	19,15
125	BEZBARIÉROVÉ HYG.ZAŘÍZENÍ	7,40
126	1-LŮŽKOVÝ POKOJ (05/05)	19,15
127	2-LŮŽKOVÝ POKOJ (06/07)	27,55
128	BEZBARIÉROVÉ HYG.ZAŘÍZENÍ	8,05
129	2-LŮŽKOVÝ POKOJ (07/09)	27,18
130	BEZBARIÉROVÉ HYG.ZAŘÍZENÍ	7,65
131	JÍDELNA/ČAJ.KUCHYŇKA (8 OS.) - POKOJE Č.120/121/134/136	26,60
132	DTTO - POKOJE Č.123-129	22,55

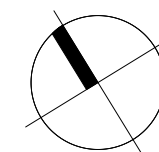
OZN. MÍSTN.	NÁZEV MÍSTNOSTI	PLOCHA (M2)
133	MÍSTNOST S PRAČKOU	9,05
134	2-LŮŽKOVÝ POKOJ (08/11)	26,95
135	BEZBARIÉROVÉ HYG.ZAŘÍZENÍ	8,55
136	2-LŮŽKOVÝ POKOJ (09/13)	26,90
137	DTTO (10/15)	26,90
138	BEZBARIÉROVÉ HYG.ZAŘÍZENÍ	8,55
139	2-LŮŽKOVÝ POKOJ (11/17)	26,90
140	DTTO (12/19)	26,90
141	BEZBARIÉROVÉ HYG.ZAŘÍZENÍ	8,55
142	2-LŮŽKOVÝ POKOJ (13/21)	26,90
143	JÍDELNA/ČAJ.KUCHYŇKA (8 OS.) - POKOJE Č.139-142	32,20
150	K1 - VEDOUČÍ PŘÍMÉ PÉČE	10,05
151	PŘÍRUČNÍ SKLAD	5,65
152	BEZBARIÉROVÁ KOUPELNA (S ASISTENCÍ)	20,35
153	PERSONÁL - PŘÍMÁ PÉČE	8,95
154	WC - PERSONÁL	1,60
155	ÚKLIDOVÁ MÍSTNOST	4,00
156	PŘÍRUČNÍ SKLAD - ČISTÝ MATERIÁL	4,45
157	PŘÍRUČNÍ SKLAD - ODPADY	4,85
158	PŘÍRUČNÍ SKLAD - PŘÍMÁ PÉČE	4,75
159	DENNÍ MÍST. - PŘÍMÁ PÉČE/ÚKLID	7,20
162	VENKOVNÍ TERASA	43,65



### LEGENDA MÍSTNOSTÍ

OZN. MÍSTN.	NÁZEV MÍSTNOSTI	PLOCHA (M2)
201	CHODBA 1	57,55
202	CHODBA - POŽ.DĚLÍCI PROSTOR 1	12,15
203	HLAVNÍ SCHODIŠTĚ	33,30
204	ÚNIKOVÉ PROVOZNI SCHODIŠTĚ	21,90
205	VÝTAH 1	5,30
206	VÝTAH 2	5,60
207	CHODBA 2	53,10
208	CHODBA - POŽ.DĚLÍCI PROSTOR 2	16,25
209	CHODBA - POŽ.DĚLÍCI PROSTOR 3	14,70
210	VENKOVNÍ POŽ.DĚLÍCI PROSTOR 4	14,75
211	VENKOVNÍ POŽÁRNÍ ÚNIKOVÉ SCHODIŠTĚ	14,85
220	1-LŮŽKOVÝ POKOJ (14/22)	19,15
221	DTTO (15/23)	19,15
222	BEZBARIÉROVÉ HYG.ZAŘÍZENÍ	7,40
223	1-LŮŽKOVÝ POKOJ (16/24)	19,15
224	DTTO (17/25)	19,15
225	BEZBARIÉROVÉ HYG.ZAŘÍZENÍ	7,40
226	1-LŮŽKOVÝ POKOJ (18/26)	19,15
227	2-LŮŽKOVÝ POKOJ (19/28)	27,55
228	BEZBARIÉROVÉ HYG.ZAŘÍZENÍ	8,05
229	2-LŮŽKOVÝ POKOJ (20/30)	27,18
230	BEZBARIÉROVÉ HYG.ZAŘÍZENÍ	7,65
231	JÍDELNA/ČAJ.KUCHYŇKA (8 OS.) - POKOJE Č.220/221/234/236	26,60
232	DTTO - POKOJE Č.223-229	22,55

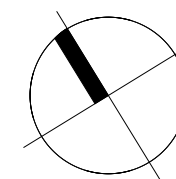
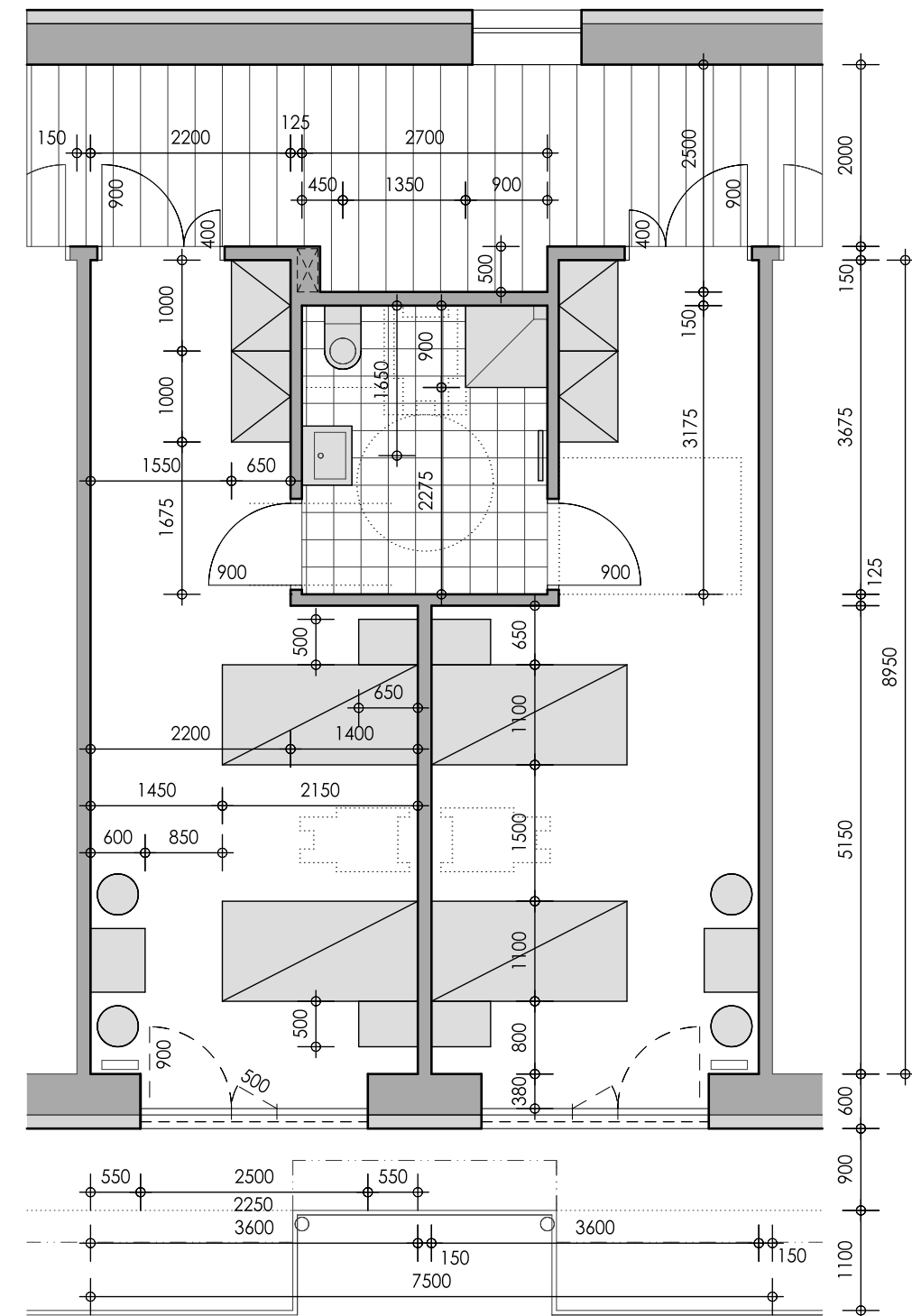
OZN. MÍSTN.	NÁZEV MÍSTNOSTI	PLOCHA (M2)
233	MÍSTNOST S PRAČKOU	9,05
234	2-LŮŽKOVÝ POKOJ (21/32)	26,95
235	BEZBARIÉROVÉ HYG.ZAŘÍZENÍ	8,55
236	2-LŮŽKOVÝ POKOJ (22/34)	26,90
237	DTTO (23/36)	26,90
238	BEZBARIÉROVÉ HYG.ZAŘÍZENÍ	8,55
239	2-LŮŽKOVÝ POKOJ (24/38)	26,90
240	DTTO (25/40)	26,90
241	BEZBARIÉROVÉ HYG.ZAŘÍZENÍ	8,55
242	2-LŮŽKOVÝ POKOJ (26/42)	26,90
243	JÍDELNA/ČAJ.KUCHYŇKA (8 OS.) - POKOJE Č.237-242	32,20
250	FYZIOTERAPIE	16,10
251	BEZBARIÉROVÁ KOUPELNA (S ASISTENCÍ)	20,65
252	PERSONÁL - PŘÍMÁ PÉČE	9,30
253	WC - PERSONÁL	1,60
254	ÚKLIDOVÁ MÍSTNOST	4,00
255	PŘÍRUČNÍ SKLAD - ČISTÝ MATERIÁL	4,45
256	PŘÍRUČNÍ SKLAD - ODPADY	4,85
257	PŘÍR.SKLAD - BEZBARIÉR.A KOMP.POMŮCKY	4,75
258	DENNÍ MÍST. - PŘÍMÁ PÉČE / ÚKLID	7,20
259	VENKOVNÍ TERASA	12,00







## DISPOZICE - ROZMĚRY



**ATELIER SCHMIDT**  
 PETR A PAVEL SCHMIDTOVÉ  
 WWW.ATELIER-SCHMIDT.CZ

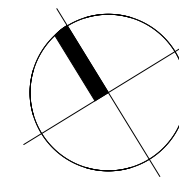
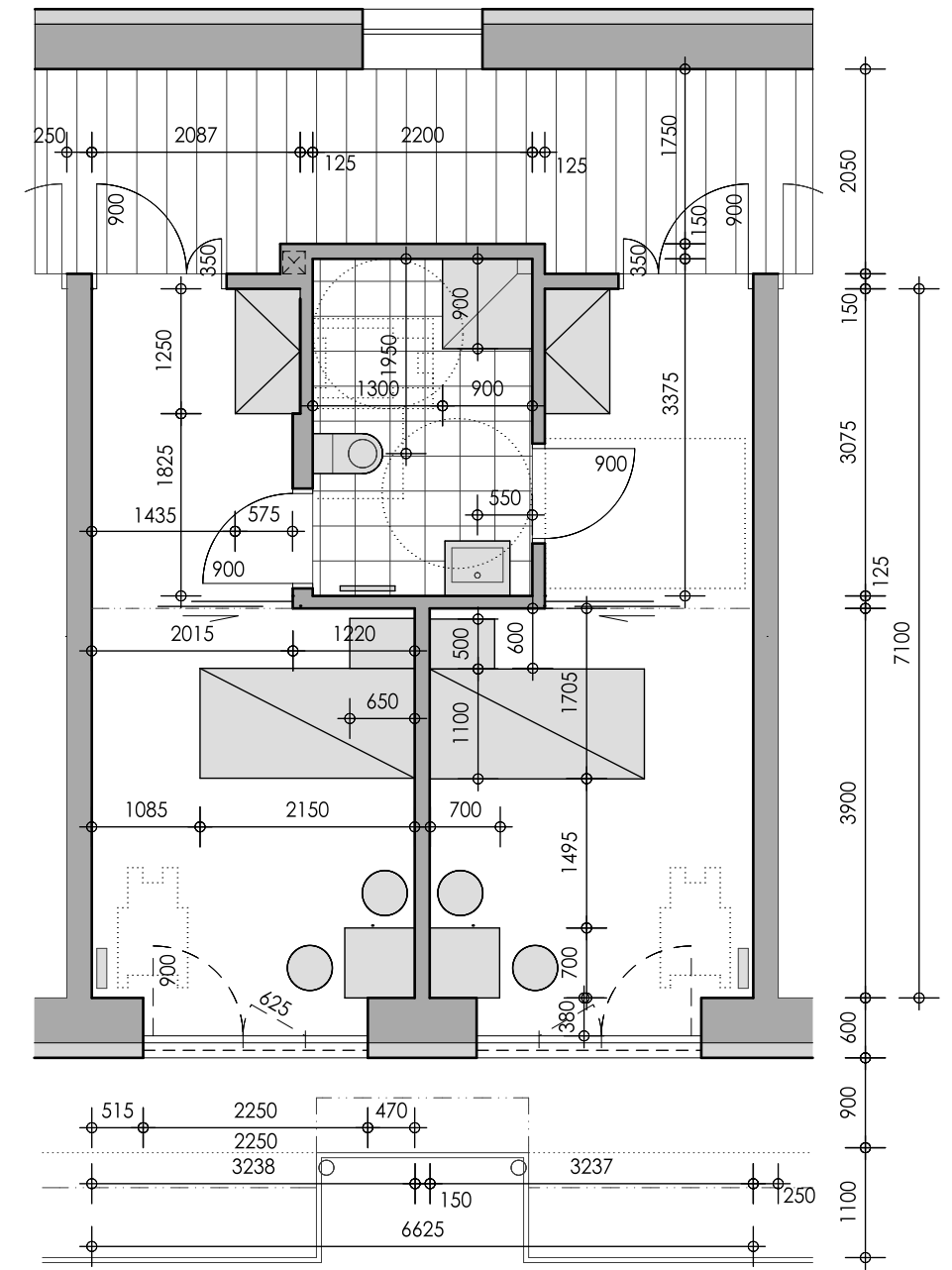
ZPRACOVÁNÍ PD - DOMOV SE ZVLÁŠTNÍM REŽIMEM  
 DĚČÍN - KŘEŠICE

DOKUMENTACE PRO VYDÁNÍ ROZHODNUTÍ O UMÍSTĚNÍ STAVBY  
 VZOROVÉ DISPOZIČNÍ A ROZMĚROVÉ USPOŘÁDÁNÍ  
 (POKOJ KLIENTŮ - 2 OS.)

MĚŘ. 1: 75

**D.1.5**

# DISPOZICE - ROZMĚRY



**ATELIER SCHMIDT**  
 PETR A PAVEL SCHMIDTOVÉ  
 WWW.ATELIER-SCHMIDT.CZ

ZPRACOVÁNÍ PD - DOMOV SE ZVLÁŠTNÍM REŽIMEM  
 DĚČÍN - KŘEŠICE

DOKUMENTACE PRO VYDÁNÍ ROZHODNUTÍ O UMÍSTĚNÍ STAVBY  
 VZOROVÉ DISPOZIČNÍ A ROZMĚROVÉ USPOŘÁDÁNÍ  
 (POKOJ KLIENTŮ - 1 OS.)

MĚŘ. 1: 75

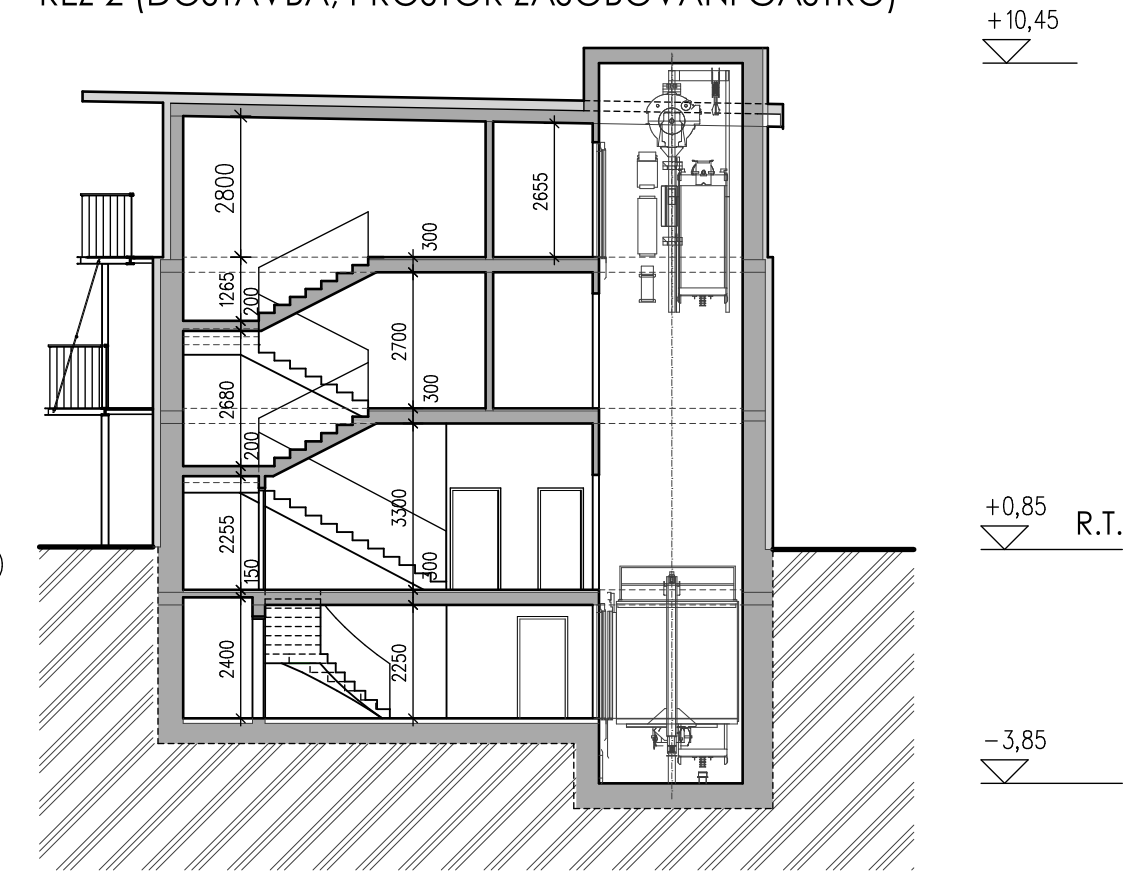
**D.1.6**

ŘEZ 1 (POKOJE - a' 2 OS.) / POHLED 1 (POKOJE - a' 1 OS.)



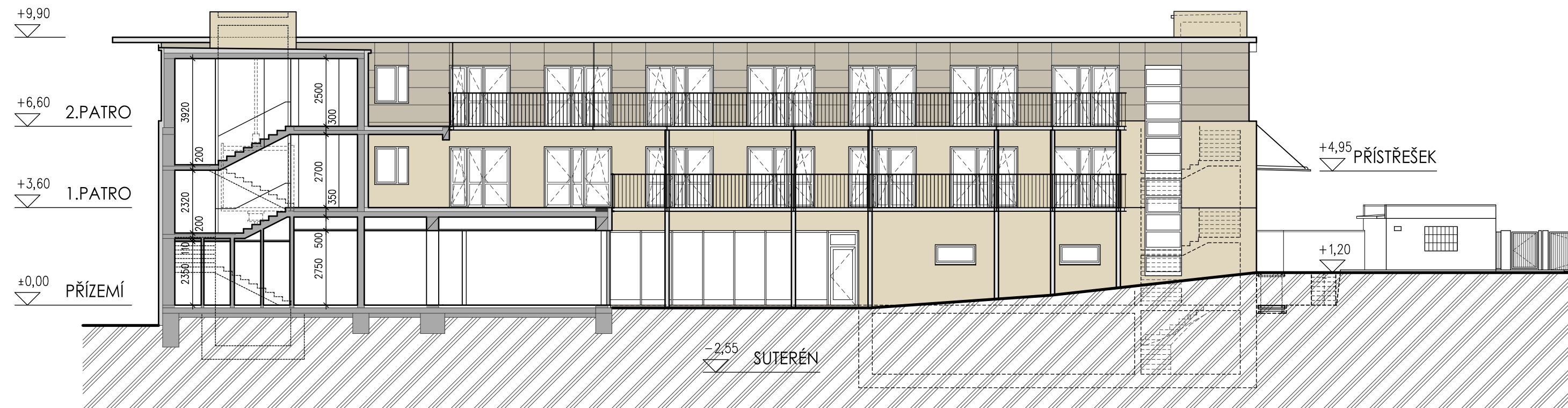
+9,90  
 +6,60 2.PATRO  
 +3,60 1.PATRO  
 ±0,00 PŘÍZEMÍ (149,25)  
 -2,55 SUTERÉN

ŘEZ 2 (DOSTAVBA, PROSTOR ZÁSOBOVÁNÍ GASTRO)



+10,45  
 +0,85 R.T.  
 -3,85

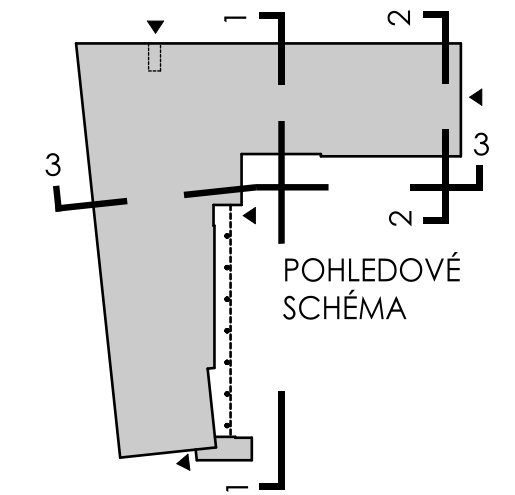
ŘEZ 3 (HLAVNÍ SCHODIŠTĚ) / POHLED 3 (POKOJE - a' 2 OS.)



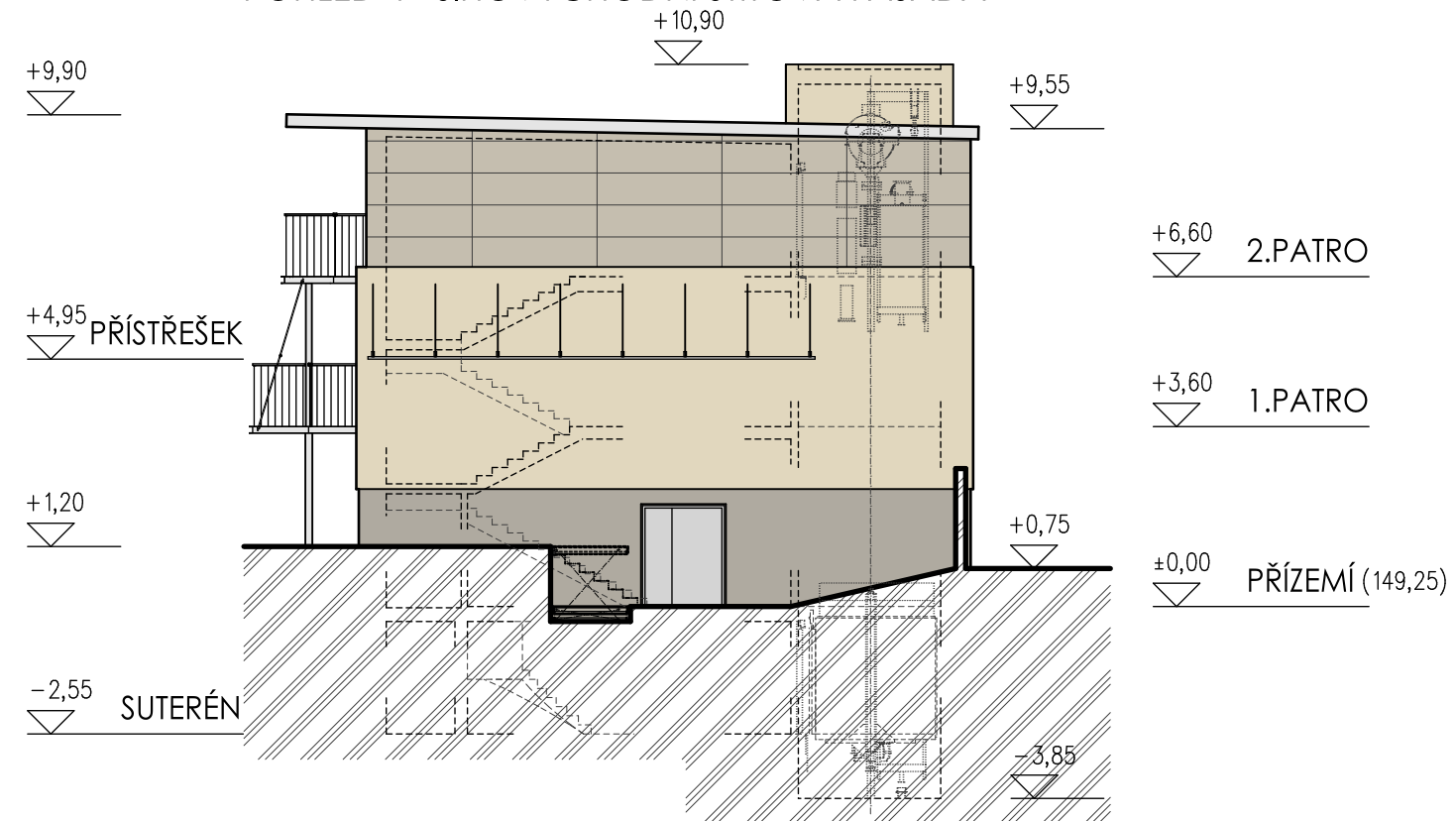
+9,90  
 +6,60 2.PATRO  
 +3,60 1.PATRO  
 ±0,00 PŘÍZEMÍ

+4,95 PŘÍSTŘEŠEK

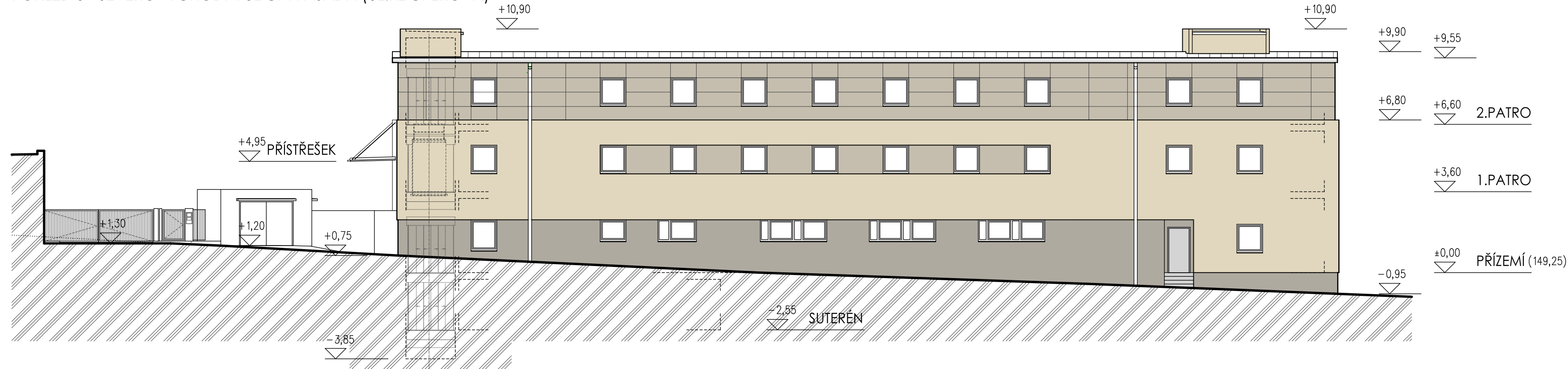
-2,55 SUTERÉN



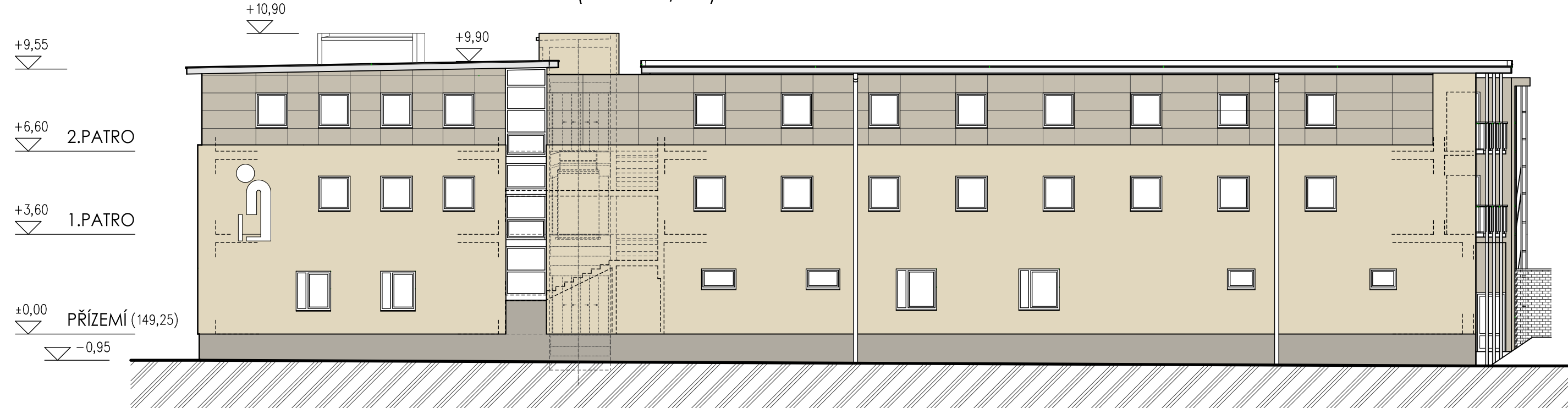
POHLED 4 - JIHOVÝCHODNÍ ŠTÍTOVÁ FASÁDA



POHLED 5 - SEVEROVÝCHODNÍ ULIČNÍ FASÁDA (UL.KLICPEROVA)



POHLED 6 - SEVEROZÁPADNÍ ZAHRADNÍ FASÁDA (P.P.Č.493/494)



POHLED 7 - JIHOZÁPADNÍ ŠTÍTOVÁ FASÁDA (UL. U ŠKOLY)

