

## MATERIÁL DO JEDNÁNÍ ZM

Konané dne: 26. 9. 2019

ZM 19 07 04 12

### Název:

Chodníky a veřejné osvětlení podél silnice I/13 - III. etapa

Mimořádný materiál:

### Návrh usnesení:

Zastupitelstvo města projednalo informace o projektu „Chodníky a veřejné osvětlení podél silnice I/13 - III. etapa“ a

**schvaluje**

1. podání žádosti o dotaci na projekt „Chodníky podél silnice I/13 - III. etapa“ do programu Státního fondu dopravní infrastruktury (SFDI) - dotační titul Bezpečnost dopravy,
2. předfinancování a zároveň spolufinancování projektu „Chodníky podél silnice I/13 - III. etapa“ ze strany statutárního města Děčín v předpokládané min. výši 1 356 tis. Kč včetně DPH v rámci projektu na rekonstrukci chodníkové plochy.

### Stanovisko RM:

Rada města dne 3.9.2019 projednala informace o projektu „Chodníky a veřejné osvětlení podél silnice I/13 - III. etapa“ a svým usnesením č. RM 19 15 36 01 doporučila zastupitelstvu města:

1. podání žádosti o dotaci na projekt „Chodníky podél silnice I/13 - III. etapa“ do programu Státního fondu dopravní infrastruktury (SFDI) - dotační titul Bezpečnost dopravy,
2. předfinancování a zároveň spolufinancování projektu „Chodníky podél silnice I/13 - III. etapa“ ze strany statutárního města Děčín v předpokládané min. výši 1 356 tis. Kč včetně DPH v rámci projektu na rekonstrukci chodníkové plochy.

Cena:	1 356 000,00
Návrh postupu:	

## Důvodová zpráva:

Předmětem projektu, který bude podáván do SFDI, je rekonstrukce a vybudování chodníků včetně autobusových zálivů. III. etapu tvoří úsek ul. Teplická (zastávka u Kovočasu) ke křižovatce ul. Teplická x ul. Jindřichova. Celkové rozpočtové náklady projektu jsou v předpokládané výši 4 232 719 Kč včetně DPH. Předfinancování a zároveň spolufinancování projektu „Chodníky podél silnice I/13 - III. etapa“ ze strany statutárního města Děčín v předpokládané min. výši 1 356 tis. Kč včetně DPH (15 % z nákladů týkajících se dotace plus neuznatelné náklady). Dotací mohou být realizovány pouze stavební objekty ve vlastnictví města.

Rekapitulace III. etapy - stavební objekty týkající se dotace:

Díl 02 (Chodník po levé straně km 0,970 - 1,973 (reko)): 940 739,95 Kč včetně DPH

Díl 03 (Chodník po pravé straně km 1,500 - 1,700 (nový)): 1 140 962,13 Kč včetně DPH

Díl 06B (Autobusové zálivy - km 0,885 - 1,973): 270 747,07 Kč včetně DPH

Díl 12 (Chodník po obou stranách km 0,885 - 0,970 (reko)): 1 031 927,40 Kč včetně DPH

Rekapitulace III. etapy - stavební objekty cizí pozemky (neuznatelné náklady):

Díl 04 (Chodník po pravé straně km 1,865 - 1,973 (nový)): 406 667,16 Kč včetně DPH

Díl 05 (Parkovací plocha P6): 342 359,55 Kč včetně DPH

DPH Díl 09 (Chodník na ppč 837/2): 10 753,86 Kč včetně DPH

Díl 10 (Chodník na ppč 463): 77 145,61 Kč včetně DPH

Díl 11 (Chodník na ppč 594): 11 415,89 Kč včetně DPH

Chybějící díly jsou součástí II. etapy.

Žádost o dotaci pro rok 2020 musí být podána nejpozději do 15. října 2019.

Realizace navazuje na projekt „Chodníky a veřejné osvětlení podél silnice I/13 - II. etapa“ a předpokládá se v roce 2020. Financování veřejného osvětlení pro etapu II. a III. ve výši 4 447 tis. Kč je schváleno materiálem č. RM 18 15 36 02.

Projekt je v souladu s rozvojovým cílem H5: Opravit a rekonstruovat místní komunikace, mosty a parkoviště.

Vyjádření:

Příloha: **D.1.1.2.1 Situace-část 5-6.pdf**

Komentář:

Příloha: **D.1.1.2.1 Situace-část 7-8.pdf**

Komentář:

Příloha: **D.1.1.2.1 Situace-část 9.pdf**

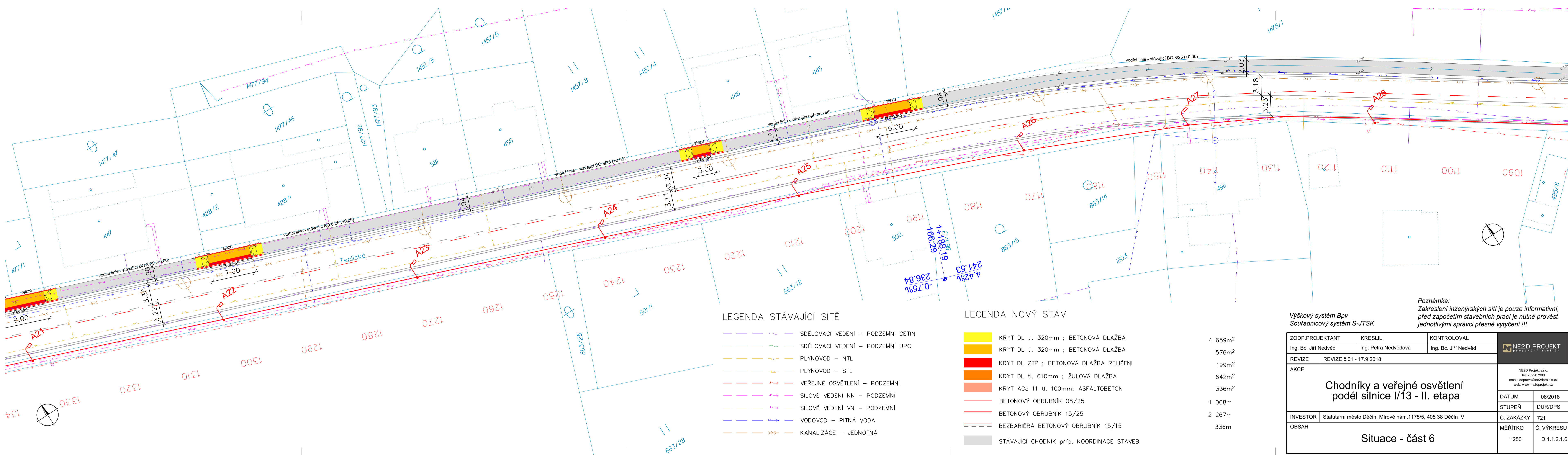
Komentář:

## Schvalovací cesta:

Zpracoval:	Mgr. Bc. Petr Kužel	OR	17.9.2019 09:36 podepsáno	
Předkladatel:	Ing. Vladislav Raška		17.9.2019 10:45 podepsáno	







**LEGENDA STÁVAJÍCÍ SÍŤ**

- SDĚLOVACÍ VEDENÍ – PODZEMNÍ CETIN
- SDĚLOVACÍ VEDENÍ – PODZEMNÍ UPC
- PLYNOVOD – NTL
- PLYNOVOD – STL
- VEŘEJNÉ OSVĚTLENÍ – PODZEMNÍ
- SILOVÉ VEDENÍ NN – PODZEMNÍ
- SILOVÉ VEDENÍ VN – PODZEMNÍ
- VODOVOD – PITNÁ VODA
- KANALIZACE – JEDNOTNÁ

**LEGENDA NOVÝ STAV**

- KRYT DL tl. 320mm ; BETONOVÁ DLAŽBA 4 659m<sup>2</sup>
- KRYT DL tl. 320mm ; BETONOVÁ DLAŽBA 576m<sup>2</sup>
- KRYT DL ZTP ; BETONOVÁ DLAŽBA RELIÉFNI 199m<sup>2</sup>
- KRYT DL tl. 610mm ; ŽULOVÁ DLAŽBA 642m<sup>2</sup>
- KRYT ACo 11 tl. 100mm; ASFALTOBETON 336m<sup>2</sup>
- BETONOVÝ OBRUBNÍK 08/25 1 008m
- BETONOVÝ OBRUBNÍK 15/25 2 267m
- BEZBARIÉRA BETONOVÝ OBRUBNÍK 15/15 336m
- STÁVAJÍCÍ CHODNÍK přířp. KOORDINACE STAVEB

**Poznámka:**  
Zakreslení inženýrských sítí je pouze informativní, před započítím stavebních prací je nutné provést jednotlivými správci přesné výtčení !!!

Výškový systém Bpv  
Souřadnicový systém S-JTSK

ZODP.PROJEKTANT	KRESLIL	KONTROLOVAL
Ing. Bc. Jiří Nedvěd	Ing. Petra Nedvědová	Ing. Bc. Jiří Nedvěd

REVIZE	REVIZE č.01 - 17.9.2018
--------	-------------------------

**AKCE**

**Chodníky a veřejné osvětlení podél silnice I/13 - II. etapa**

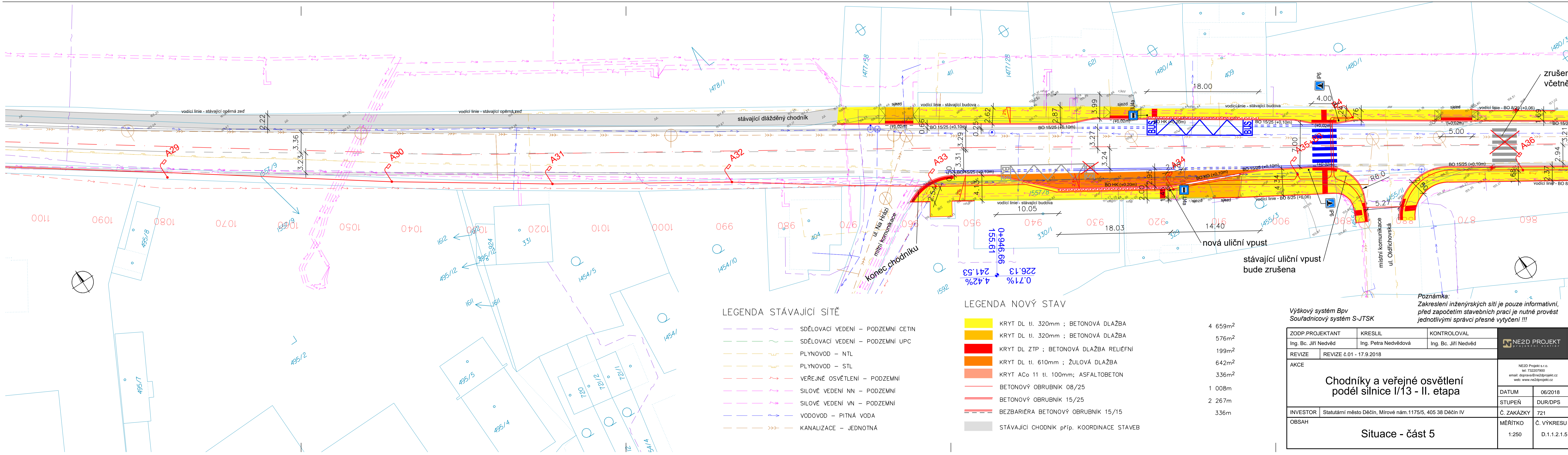
DATUM	06/2018
STUPEŇ	DUR/DPS
Č. ZAKÁZKY	721

INVESTOR	Statutární město Děčín, Mírové nám. 1175/5, 405 38 Děčín IV
----------	---

**OBSAH**

**Situace - část 6**

MĚŘÍTKO	1:250	Č. VÝKRESU	D.1.1.2.1.6
---------	-------	------------	-------------



**LEGENDA STÁVAJÍCÍ SÍŤ**

- SDĚLOVACÍ VEDENÍ – PODZEMNÍ CETIN
- SDĚLOVACÍ VEDENÍ – PODZEMNÍ UPC
- PLYNOVOD – NTL
- PLYNOVOD – STL
- VEŘEJNÉ OSVĚTLENÍ – PODZEMNÍ
- SILOVÉ VEDENÍ NN – PODZEMNÍ
- SILOVÉ VEDENÍ VN – PODZEMNÍ
- VODOVOD – PITNÁ VODA
- KANALIZACE – JEDNOTNÁ

**LEGENDA NOVÝ STAV**

- KRYT DL tl. 320mm ; BETONOVÁ DLAŽBA 4 659m<sup>2</sup>
- KRYT DL tl. 320mm ; BETONOVÁ DLAŽBA 576m<sup>2</sup>
- KRYT DL ZTP ; BETONOVÁ DLAŽBA RELIÉFNI 199m<sup>2</sup>
- KRYT DL tl. 610mm ; ŽULOVÁ DLAŽBA 642m<sup>2</sup>
- KRYT ACo 11 tl. 100mm; ASFALTOBETON 336m<sup>2</sup>
- BETONOVÝ OBRUBNÍK 08/25 1 008m
- BETONOVÝ OBRUBNÍK 15/25 2 267m
- BEZBARIÉRA BETONOVÝ OBRUBNÍK 15/15 336m
- STÁVAJÍCÍ CHODNÍK přířp. KOORDINACE STAVEB

**Poznámka:**  
Zakreslení inženýrských sítí je pouze informativní, před započítím stavebních prací je nutné provést jednotlivými správci přesné výtčení !!!

Výškový systém Bpv  
Souřadnicový systém S-JTSK

ZODP.PROJEKTANT	KRESLIL	KONTROLOVAL
Ing. Bc. Jiří Nedvěd	Ing. Petra Nedvědová	Ing. Bc. Jiří Nedvěd

REVIZE	REVIZE č.01 - 17.9.2018
--------	-------------------------

**AKCE**

**Chodníky a veřejné osvětlení podél silnice I/13 - II. etapa**

DATUM	06/2018
STUPEŇ	DUR/DPS
Č. ZAKÁZKY	721

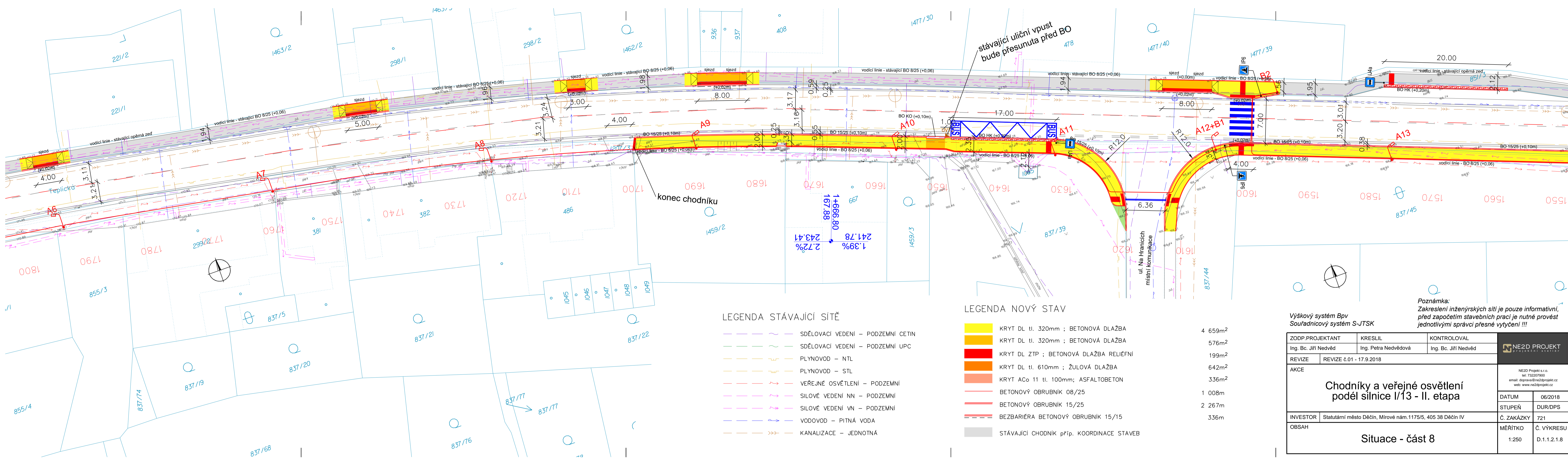
INVESTOR	Statutární město Děčín, Mírové nám. 1175/5, 405 38 Děčín IV
----------	---

**OBSAH**

**Situace - část 5**

MĚŘÍTKO	1:250	Č. VÝKRESU	D.1.1.2.1.6
---------	-------	------------	-------------





LEGENDA STÁVAJÍCÍ SÍTĚ

- SDĚLOVACÍ VEDENÍ - PODZEMNÍ CETIN
- SDĚLOVACÍ VEDENÍ - PODZEMNÍ UPC
- PLYNOVOD - NTL
- PLYNOVOD - STL
- VEŘEJNÉ OSVĚTLENÍ - PODZEMNÍ
- SILOVÉ VEDENÍ NN - PODZEMNÍ
- SILOVÉ VEDENÍ VN - PODZEMNÍ
- VODOVOD - PÍTNÁ VODA
- KANALIZACE - JEDNOTNÁ

LEGENDA NOVÝ STAV

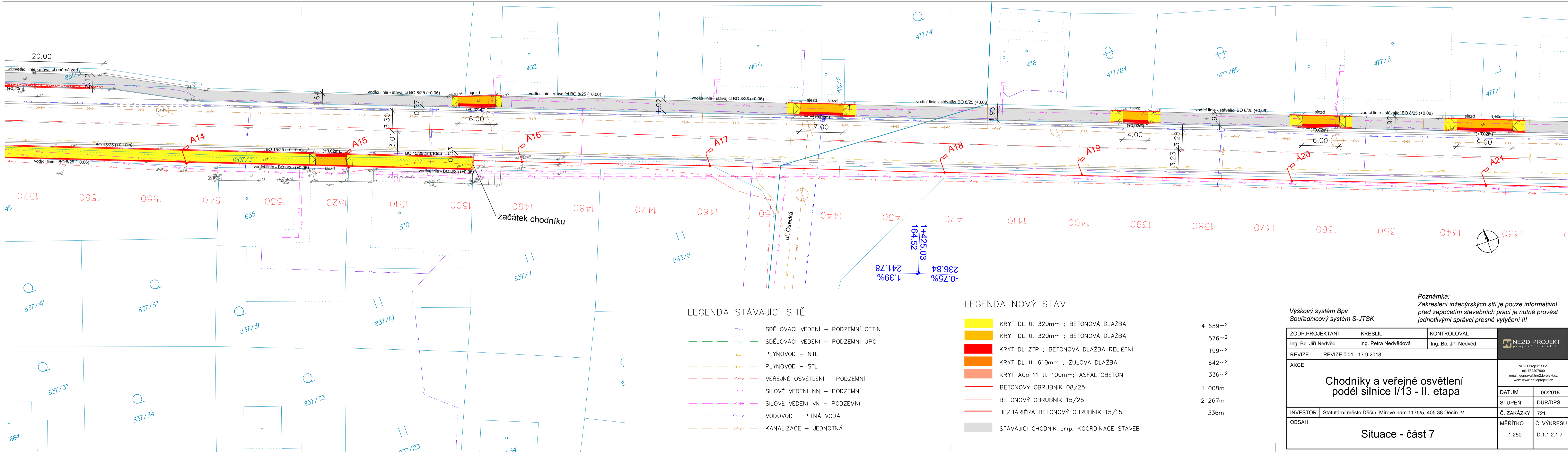
- KRYT DL tl. 320mm ; BETONOVÁ DLAŽBA
- KRYT DL tl. 320mm ; BETONOVÁ DLAŽBA
- KRYT DL ZTP ; BETONOVÁ DLAŽBA RELIÉFNI
- KRYT DL tl. 610mm ; ŽULOVÁ DLAŽBA
- KRYT ACo 11 tl. 100mm; ASFALTOBETON
- BETONOVÝ OBRUBNÍK 08/25
- BETONOVÝ OBRUBNÍK 15/25
- BEZBARIÉRA BETONOVÝ OBRUBNÍK 15/15
- STÁVAJÍCÍ CHODNÍK přířp. KOORDINACE STAVEB

4 659m <sup>2</sup>
576m <sup>2</sup>
199m <sup>2</sup>
642m <sup>2</sup>
336m <sup>2</sup>
1 008m
2 267m
336m

Výškový systém Bpv  
Souřadnicový systém S-JTSK

**Poznámka:**  
Zakreslení inženýrských sítí je pouze informativní,  
před započítím stavebních prací je nutné provést  
jednotlivými správci přesné výtčení !!!

ZODP.PROJEKTANT Ing. Bc. Jiří Nedvěd	KRESLIL Ing. Petra Nedvědová	KONTROLOVAL Ing. Bc. Jiří Nedvěd	
REVIZE REVIZE č.01 - 17.9.2018			
<p><b>Chodníky a veřejné osvětlení podél silnice I/13 - II. etapa</b></p>			NE2D Projekt s.r.o. tel: 73207960 email: objednavka@ne2dprojekt.cz web: www.ne2dprojekt.cz
AKCE			DATUM 06/2018
INVESTOR Statutární město Děčín, Mírové nám.1175/5, 405 38 Děčín IV			STUPEŇ DUR/DPS
OBSAH			Č. ZAKÁZKY 721
<p><b>Situace - část 8</b></p>			MĚŘÍTKO 1:250
			Č. VÝKRESU D.1.1.2.1.8



LEGENDA STÁVAJÍCÍ SÍTĚ

- SDĚLOVACÍ VEDENÍ - PODZEMNÍ CETIN
- SDĚLOVACÍ VEDENÍ - PODZEMNÍ UPC
- PLYNOVOD - NTL
- PLYNOVOD - STL
- VEŘEJNÉ OSVĚTLENÍ - PODZEMNÍ
- SILOVÉ VEDENÍ NN - PODZEMNÍ
- SILOVÉ VEDENÍ VN - PODZEMNÍ
- VODOVOD - PÍTNÁ VODA
- KANALIZACE - JEDNOTNÁ

LEGENDA NOVÝ STAV

- KRYT DL tl. 320mm ; BETONOVÁ DLAŽBA
- KRYT DL tl. 320mm ; BETONOVÁ DLAŽBA
- KRYT DL ZTP ; BETONOVÁ DLAŽBA RELIÉFNI
- KRYT DL tl. 610mm ; ŽULOVÁ DLAŽBA
- KRYT ACo 11 tl. 100mm; ASFALTOBETON
- BETONOVÝ OBRUBNÍK 08/25
- BETONOVÝ OBRUBNÍK 15/25
- BEZBARIÉRA BETONOVÝ OBRUBNÍK 15/15
- STÁVAJÍCÍ CHODNÍK přířp. KOORDINACE STAVEB

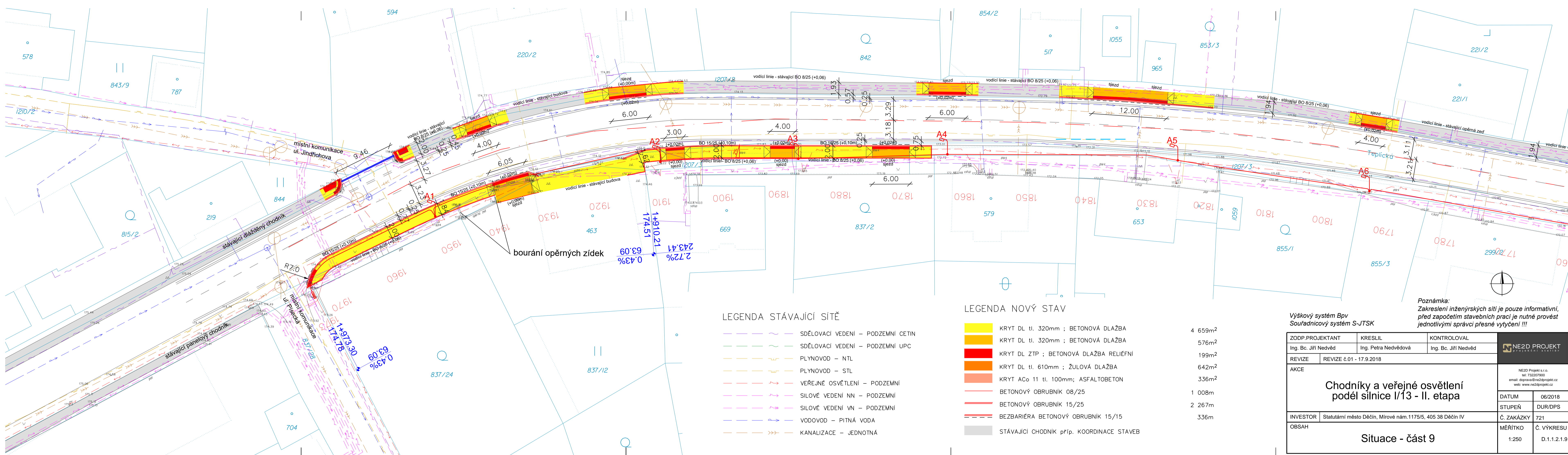
4 659m <sup>2</sup>
576m <sup>2</sup>
199m <sup>2</sup>
642m <sup>2</sup>
336m <sup>2</sup>
1 008m
2 267m
336m

Výškový systém Bpv  
Souřadnicový systém S-JTSK

**Poznámka:**  
Zakreslení inženýrských sítí je pouze informativní,  
před započítím stavebních prací je nutné provést  
jednotlivými správci přesné výtčení !!!

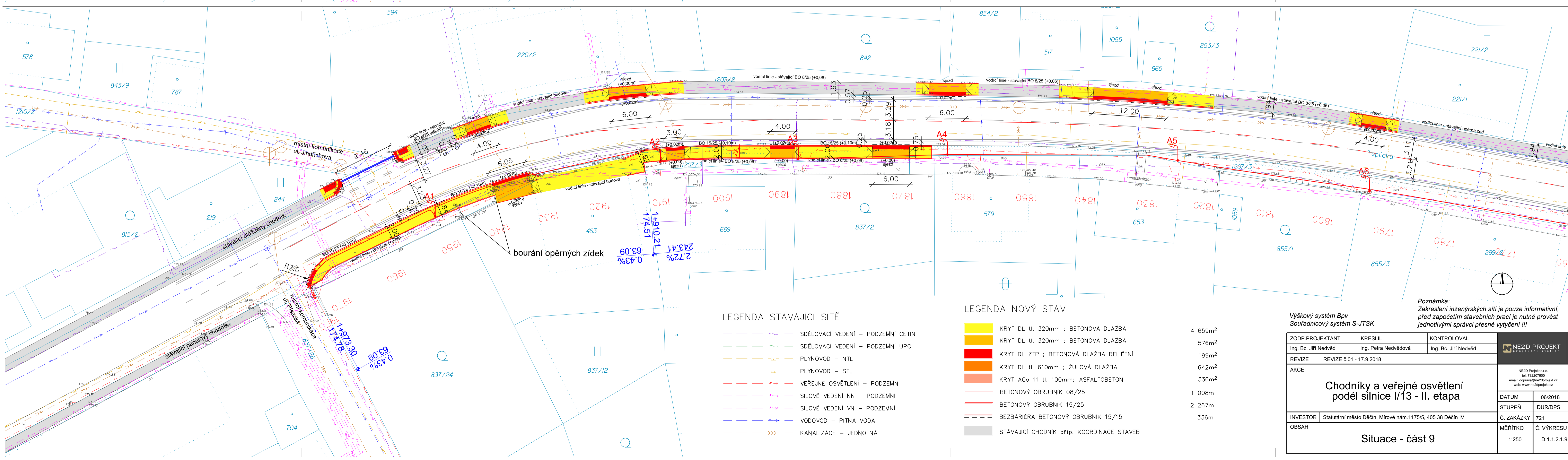
ZODP.PROJEKTANT Ing. Bc. Jiří Nedvěd	KRESLIL Ing. Petra Nedvědová	KONTROLOVAL Ing. Bc. Jiří Nedvěd	
REVIZE REVIZE č.01 - 17.9.2018			
<p><b>Chodníky a veřejné osvětlení podél silnice I/13 - II. etapa</b></p>			NE2D Projekt s.r.o. tel: 73207960 email: objednavka@ne2dprojekt.cz web: www.ne2dprojekt.cz
AKCE			DATUM 06/2018
INVESTOR Statutární město Děčín, Mírové nám.1175/5, 405 38 Děčín IV			STUPEŇ DUR/DPS
OBSAH			Č. ZAKÁZKY 721
<p><b>Situace - část 7</b></p>			MĚŘÍTKO 1:250
			Č. VÝKRESU D.1.1.2.1.7





Výškový systém Bpv  
Souřadnicový systém S-JTSK

ZODP.PROJEKTANT	KRESLIL	KONTROLOVAL	
Ing. Bc. Jiří Nedvěd	Ing. Petra Nedvědová	Ing. Bc. Jiří Nedvěd	
REVIZE	REVIZE č.01 - 17.9.2018		NE2D Projekt s.r.o. tel: 73207900 email: objednavka@ne2dprojekt.cz web: www.ne2dprojekt.cz
<b>Chodníky a veřejné osvětlení podél silnice I/13 - II. etapa</b>			DATUM: 06/2018 STUPEŇ: DUR/DPS
INVESTOR	Statutární město Děčín, Mírové nám.1175/5, 405 38 Děčín IV	Č. ZAKÁZKY	721
OBSAH	<b>Situace - část 9</b>		MĚŘÍTKO: 1:250 Č. VÝKRESU: D.1.1.2.1.9



Výškový systém Bpv  
Souřadnicový systém S-JTSK

ZODP.PROJEKTANT	KRESLIL	KONTROLOVAL	
Ing. Bc. Jiří Nedvěd	Ing. Petra Nedvědová	Ing. Bc. Jiří Nedvěd	
REVIZE	REVIZE č.01 - 17.9.2018		NE2D Projekt s.r.o. tel: 73207900 email: objednavka@ne2dprojekt.cz web: www.ne2dprojekt.cz
<b>Chodníky a veřejné osvětlení podél silnice I/13 - II. etapa</b>			DATUM: 06/2018 STUPEŇ: DUR/DPS
INVESTOR	Statutární město Děčín, Mírové nám.1175/5, 405 38 Děčín IV	Č. ZAKÁZKY	721
OBSAH	<b>Situace - část 9</b>		MĚŘÍTKO: 1:250 Č. VÝKRESU: D.1.1.2.1.9