

## MATERIÁL DO JEDNÁNÍ ZM

Konané dne: 30. 5. 2024

ZM

24

05

04

01

### Název:

Směna pozemků - k. ú. Prostřední Žleb, k. ú. Bynov, k. ú. Bělá u Děčína - záměr

Mimořádný materiál:

### Návrh usnesení:

Zastupitelstvo města projednalo návrh na směnu pozemků v k. ú. Prostřední Žleb, k. ú. Bělá u Děčína a k.ú. Bynov a

**zveřejňuje**

záměr města směnit

- z majetku města pozemky p. č. 274/5 o výměře 536 m<sup>2</sup> (orná půda), p. č. 270/4 o výměře 5039 m<sup>2</sup> (trvalý trav. porost), p. č. 219/2 o výměře 1776 m<sup>2</sup> (trvalý trav. porost) a části pozemků p. č. 283 (trvalý trav. porost) a p. č. 214 (orná půda) o výměrách dle geometrického plánu, který bude vyhotoven vše v k. ú. Prostřední Žleb;

- do majetku města p. č. 542/2 o výměře 1276 m<sup>2</sup> (ostatní plocha – neplodná půda), p. č. 555/2 o výměře 1166 m<sup>2</sup> (ostatní plocha – neplodná půda), p. č. 559 o výměře 357 m<sup>2</sup> (ostatní plocha – neplodná půda), vše k. ú. Bynov a p. č. 115/2 o výměře 255 m<sup>2</sup> (ostatní plocha – ostatní komunikace), p. č. 320/3 o výměře 1133 m<sup>2</sup> (ostatní plocha – jiná plocha), p. č. 1152/4 o výměře 65 m<sup>2</sup> (ostatní plocha – ostatní komunikace) a podíl 1/2 p. č. 1152/7 o výměře 212 m<sup>2</sup> (ostatní plocha – ostatní komunikace) vše k. ú. Bělá u Děčína.

**Stanovisko RM:**

Rada města projednala dne 9.4.2024 návrh na směnu pozemků v k. ú. Prostřední Žleb, k. ú. Bělá u Děčína a k.ú. Bynov a usnesením č. RM 24 06 37 32 doporučila zastupitelstvu města zveřejnit záměr města směnit

- z majetku města pozemky p. č. 274/5 o výměře 536 m<sup>2</sup> (orná půda), p. č. 270/4 o výměře 5039 m<sup>2</sup> (trvalý trav. porost), p. č. 219/2 o výměře 1776 m<sup>2</sup> (trvalý trav. porost) a části pozemků p. č. 283 (trvalý trav. porost) a p. č. 214 (orná půda) o výměrách dle geometrického plánu, který bude vyhotoven vše v k. ú. Prostřední Žleb;

- do majetku města p. č. 542/2 o výměře 1276 m<sup>2</sup> (ostatní plocha – neplodná půda), p. č. 555/2 o výměře 1166 m<sup>2</sup> (ostatní plocha – neplodná půda), p. č. 559 o výměře 357 m<sup>2</sup> (ostatní plocha – neplodná půda), vše k. ú. Bynov a p. č. 115/2 o výměře 255 m<sup>2</sup> (ostatní plocha – ostatní komunikace), p. č. 320/3 o výměře 1133 m<sup>2</sup> (ostatní plocha – jiná plocha), p. č. 1152/4 o výměře 65 m<sup>2</sup> (ostatní plocha – ostatní komunikace) a podíl ½ p. č. 1152/7 o výměře 212 m<sup>2</sup> (ostatní plocha – ostatní komunikace) vše k. ú. Bělá u Děčína.

Dále rada města projednala variantu č. 2. tj. nedoporučit zastupitelstvu města zveřejnit záměr města směnit

- z majetku města pozemky p. č. 274/5 o výměře 536 m<sup>2</sup> (orná půda), p. č. 270/4 o výměře 5039 m<sup>2</sup> (trvalý trav. porost), p. č. 219/2 o výměře 1776 m<sup>2</sup> (trvalý trav. porost) a části pozemků p. č. 283 (trvalý trav. porost) a p. č. 214 (orná půda) o výměrách dle geometrického plánu, který bude vyhotoven vše v k. ú. Prostřední Žleb;

- do majetku města p. č. 542/2 o výměře 1276 m<sup>2</sup> (ostatní plocha – neplodná půda), p. č. 555/2 o výměře 1166 m<sup>2</sup> (ostatní plocha – neplodná půda), p. č. 559 o výměře 357 m<sup>2</sup> (ostatní plocha – neplodná půda), vše k. ú. Bynov a p. č. 115/2 o výměře 255 m<sup>2</sup> (ostatní plocha – ostatní komunikace), p. č. 320/3 o výměře 1133 m<sup>2</sup> (ostatní plocha – jiná plocha), p. č. 1152/4 o výměře 65 m<sup>2</sup> (ostatní plocha – ostatní komunikace) a podíl ½ p. č. 1152/7 o výměře 212 m<sup>2</sup> (ostatní plocha – ostatní komunikace) vše k. ú. Bělá u Děčína.

---

<b>Cena:</b>	<b>0,00</b>
<b>Návrh postupu:</b>	RM doporučila zveřejnit záměr.

## **Důvodová zpráva:**

OMH obdržel 2x žádost na prodej částí pozemku p. č. 283 k. ú. Prostřední Žleb, na které současně eviduje nájemní smlouvy (1x zahrada, 1x sekání, trávy, údržba), z důvodu navýšení ročního nájemného si nájemci zažádali o odprodej.

Zastupitelstvo města se danou problematikou zabývalo na svém zasedání dne 27.4.2023 a nepřijalo usnesení s tím, že OMH vyvolá jednání s Agenturou ochrany přírody a krajiny, a to z důvodu, že v lokalitě Prostřední Žleb je agenturou spolu s městem realizován program cílený management na ochranu populace silně ohrožených modrásků rodu Phengaris.

Na základě místního šetření a prostudování provedených výzkumů Správa národního parku České Švýcarsko sdělila, že má zájem o pozemky p. č. 274/5, p. č. 219/2, p. č. 270/4 a části pozemků p. č. 283 a p. č. 214 vše k. ú. Prostřední Žleb - blíže viz. příloha Vyjádření AOPK -NP CS.

Na části pozemku p. č. 283 k. ú. Prostřední Žleb se nachází oplocená zahrada s drobnou stavbou, na kterou je dlouhodobě uzavřen nájemní vztah, o tuto část Správa NP nemá zájem.

Dále uvádíme, že s nájemcem neoplocené části pozemku p. č. 283 k. ú. Prostřední Žleb, který je současně vlastníkem pozemku p. č. 289/1 k. ú. Prostřední Žleb, OMH dlouhodobě jedná o převodu části uvedeného pozemku, který se nachází v těsné blízkosti sakrální stavby Kaple Andělů Strážných, po opakovaných jednání nedošlo do současné doby k vzájemné dohodě.

V případě neschválení záměru města směnit výše uvedené pozemky bude se správou národního parku dále jednáno ve věci prodeje požadovaných pozemků, s cílem zajistit ochranu ohrožených druhů.

## Stanoviska:

OSIT - v uvedené lokalitě neviduje žádný záměr.

OSU - doporučuje zvážit směnu pozemků parc. č. 283, 270/4, 274/5, 214, 219/2 v katastrálním území Prostřední Žleb za pozemky parc. č. 542/2, 555/2, 559 v katastrálním území Bynov, parc. č. 320/3, 115/2, 1152/4, 1152/7 v katastrálním území Bělá u Děčína, vzhledem k výměře a skoro žádné využitelnosti nabízených pozemků. S případným prodejem pozemků parc. č. 283, 270/4, 274/5, 214, 219/2 v katastrálním území Prostřední Žleb souhlasíme.

OZP - Magistrát města Děčín, odbor životního prostředí, nemá z hlediska životního prostředí námitek ke směně pozemků dle předložené žádosti. - Pozemky p.p.č. 270/4, 274/5, 214, k.ú. Prostřední Žleb se nachází v honitbě Jalůvčí, držitelem honitby je LČR s.p., IČO: 42196451, se sídlem Přemyslova 1106/19, 500 08 Hradec Králové. - Pozemky p.p.č. 542/2, 555/2, k.ú. Bynov se nachází v honitbě Sněžník, držitelem honitby je LČR s.p., IČO: 42196451, se sídlem Přemyslova 1106/19, 500 08 Hradec Králové. - Pozemek p.p.č. 320/3, k.ú. Bělá u Děčína se nachází v honitbě Lesní úřad Děčín, držitelem honitby je Lesní úřad Děčín, IČO: 4727460, se sídlem Bynovská 74/20, 405 02 Děčín. - Pozemek p.p.č. 1152/4, k.ú. Bělá u Děčína se nachází v honitbě Lesní úřad Děčín, držitelem honitby je Lesní úřad Děčín, IČO: 4727460, se sídlem Bynovská 74/20, 405 02 Děčín. - Ostatní pozemky uvedené v žádosti jsou nehonební.

Lesní úřad Děčín - z pohledu Lesního úřadu Děčín, jsou vhodnými pro případnou směnu pouze dva pozemky p.č. 542/2 a 555/2 v k.ú. Bynov.

OSC - jako příslušný silniční správní úřad doporučuje směnu pozemků p.č. 283, 270/4, 274/5, 214 a 219/6 k.ú. Prostřední Žleb ve vlastnictví města Děčín za p.p.č. 542/2, 555/2, 559 a 155/2 k.ú. Bynov, p.p.č. 320/3, 1152/4 k.ú. Bělá u Děčína ve vlastnictví státu – AOPK, Pražská 457/52 Krásná Lípa.

OKD - nabízené pozemky Agenturou ochrany přírody a krajiny nejsou potřebné pro výkon správců agend odboru komunikací a dopravy. Odbor komunikací a dopravy nedoporučuje směnu pozemků, k prodeji žádaných pozemků p.č. 283, p.č. 270/4, p.č. 274/5, p.č. 214, p.č. 219/2 k.ú. Prostřední Žleb nemáme námitek.

OMH - oddělení přípravy a realizace staveb v současné době na uvedených pozemcích nerealizuje žádnou stavbu, ani v plánovaných stavbách tyto pozemky nebudou stavbou dotčeny.

OMH - nemá námitek ke směně pozemků ani k prodeji předmětných pozemků a nechává na zvážení orgánů města.

V současné době AOPK (Správa NP ČS) řešila pouze směnu pozemků, prodej je navrhován v souladu se stanovisky OSU a OKD.

Pro informaci uvádíme, že u pozemku p. č. 1152/7 (ostatní plocha – ostatní komunikace) k. ú. Bělá u Děčína je nabízen 1/2 podíl, kdy vlastníkem druhého podílu je soukr. osoba.

Nájemní smlouva

2x - p. č. 283 k. ú. Prostřední Žleb (zahrada, sekání, údržba)

pozemek p. č. 270/4 k. ú. Prostřední Žleb - realizace programu péče a ochrana silně ohrožených druhů.

Účel dle nabídky: ochrana ohrožených živočichů

Žadatel o směnu: AOPK - NP České Švýcarsko, Pražská 457/52, Krásná Lípa.

Žadatelé o prodej pozemku p. č. 283 k. ú. Prostřední Žleb:

\*\*\*\*\*

**Vyjádření:**

OSIT	OSU	OZP	Lesní úřad	OSC	OKD	OMH
A	A	A - pozn.	A	A	A -pozn.	A

**Vysvětlivky:**

**Příloha:**

Vyjadreni AOPK - NP  
CS.pdf

**Komentář:**

**Příloha:**

Z majetku mesta  
219-2-214-109  
mapa\_PDFA.pdf

**Komentář:**

**Příloha:**

Z majetku mesta  
219-2-214-109  
foto\_PDFA.pdf

**Komentář:**

**Příloha:**

Z majetku mesta  
274-5-270-4-283-109  
mapa\_PDFA.pdf

**Komentář:**

**Příloha:**

Z majetku mesta  
274-5-270-4-283-109  
foto\_PDFA.pdf

**Komentář:**

**Příloha:** Do majetku mesta  
115-2-102  
mapa\_PDFa.pdf

**Komentář:**

**Příloha:** Do majetku mesta  
115-2-102 foto\_PDFa.pdf

**Komentář:**

**Příloha:** Do majetku mesta  
320-3-102  
mapa\_PDFa.pdf

**Komentář:**

**Příloha:** Do majetku mesta  
320-3-102 foto\_PDFa.pdf

**Komentář:**

**Příloha:** Do majetku mesta  
542-2-103  
mapa\_PDFa.pdf

**Komentář:**

**Příloha:** Do majetku mesta  
542-2-103 foto\_PDFa.pdf

**Komentář:**

**Příloha:** Do majetku mesta  
555-2-559-103  
mapa\_PDFa.pdf

**Komentář:**

**Příloha:** Do majetku mesta  
555-2-559-103  
foto\_PDFa.pdf

**Komentář:**



**Příloha:** Do majetku mesta  
1152-4-1152-7-102  
mapa\_PDFa.pdf

**Komentář:**

**Příloha:** Do majetku mesta  
1152-4-1152-7-102  
foto\_PDFa.pdf

**Komentář:**

**Schvalovací cesta:**

<b>Zpracoval:</b>	Bc. František Kučera	OMH	21.5.2024 08:53 podepsáno	
<b>Předkladatel:</b>	Ing. Ondřej Smíšek		21.5.2024 13:17 podepsáno	



Statutární město Děčín  
odbor místního hospodářství  
Mírové náměstí 1175/5  
405 38 Děčín  
IDDS: x9hbpfn

*Dof*

Váš dopis značky / ze dne	č. j. / spisová značka	datum	vyřizuje / telefon / e-mail
	SNPCS 08756/2023	1. 12. 2023	Řebíčková / 604 404 520 d.rebickova@npcs.cz

**Věc: Vyjádření k prodeji pozemků p. č. 283 a p. č. 274/5 v k. ú. Prostřední Žleb**

Správa Národního parku České Švýcarsko (dále jen „Správa NP“) obdržela Vaši žádost č. j. MDC/96921/2023 ze dne 6. 9. 2023 o vyjádření k případnému prodeji pozemků p. č. 283 a p. č. 274/5 v k. ú. Prostřední Žleb, vzhledem k jejich sousedství s pozemkem p. č. 270/4 v k. ú. Prostřední Žleb, na kterém je ve spolupráci s Vámi realizován v rámci programu péče o krajinu cílený management na ochranu populace silně ohrožených modrásků rodu Phengaris.

Na základě provedeného místního šetření a prostudování zpráv z provedených výzkumů modrásků rodu Phengaris v předmetné lokalitě má Správa NP o převod části pozemku p. č. 283 a pozemku p. č. 274/5 v k. ú. Prostřední Žleb zájem a zároveň spolu s nimi má zájem i o převod části pozemku p. č. 214 a pozemků p. č. 219/2 a 270/4 v k. ú. Prostřední Žleb, neboť při zajištění vhodného managementu se jedná o potenciálně atraktivní pozemky pro ochranu populace silně ohrožených modrásků rodu Phengaris.

Zároveň je Správa NP příslušná hospodařit s níže uvedenými pozemky, které leží v územním obvodu Statutárního města Děčín a pro Správu NP jsou z pohledu ochrany přírody nepotřebné:

pozemky v k. ú. Bynov

- p. č. 542/2 o výměře 1276 m<sup>2</sup>, druh pozemku ostatní plocha, způsob využití neplodná půda,
- p. č. 555/2 o výměře 1166 m<sup>2</sup>, druh pozemku ostatní plocha, způsob využití neplodná půda,
- p. č. 559 o výměře 357 m<sup>2</sup>, druh pozemku ostatní plocha, způsob využití neplodná půda,

pozemky v k. ú. Bělá u Děčína

- p. č. 115/2 o výměře 255 m<sup>2</sup>, druh pozemku ostatní plocha, způsob využití ostatní komunikace,
- p. č. 320/3 o výměře 1133 m<sup>2</sup>, druh pozemku ostatní plocha, způsob využití jiná plocha,
- p. č. 1152/4 o výměře 65 m<sup>2</sup>, druh pozemku ostatní plocha, způsob využití ostatní komunikace,
- podíl ½ p. č. 1152/7 o výměře 212 m<sup>2</sup>, druh pozemku ostatní plocha, způsob využití ostatní komunikace,

Uvedené pozemky navazují na pozemky ve Vašem vlastnictví a zároveň buď leží v zastavěném území obce nebo na něj těsně navazují a některé z nich jsou přístupovou komunikací.

Nabízíme možnost směnit Vaše pozemky v modráskové lokalitě v k. ú. Prostřední Žleb za výše uvedené pozemky v k. ú. Bynov a v k. ú. Bělá u Děčína. Předpokládáme, že Statutární město Děčín by námi nabízené pozemky dokázalo lépe využít, případně umožnit jejich prodej vlastníkům nemovitostí, s nimiž funkčně souvisejí. Správa NP podle zákona o majetku státu může pozemky převádět pouze v případě, kdy směnou nabude pozemky cenné pro ochranu přírody. Vlastníci nemovitostí, s nimiž naše pozemky funkčně souvisejí, většinou nevládní pozemky cenné pro ochranu přírody, které by bylo možné ke směně využít.

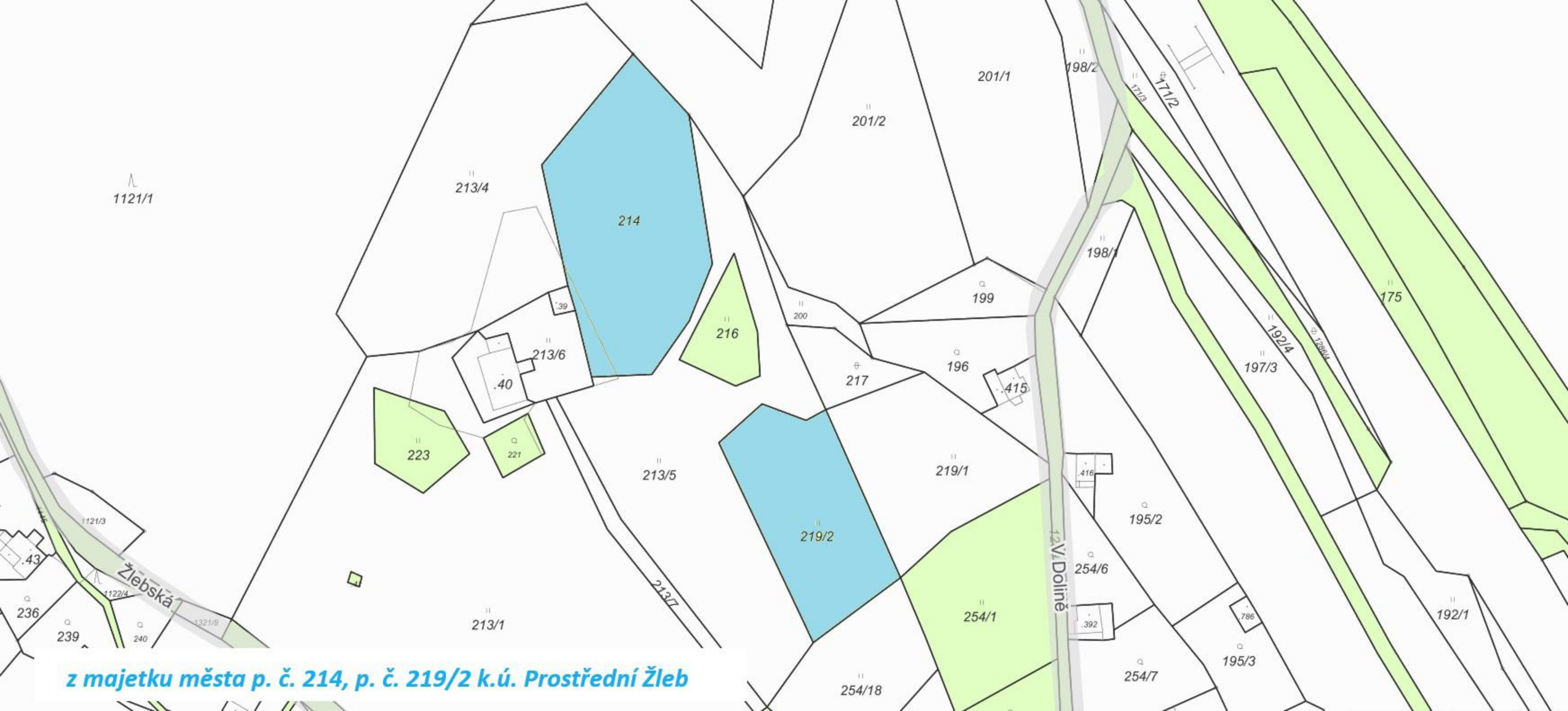
Děkujeme za zvážení možnosti zrealizovat navrženou směnu pozemků.

V případě doplňujících dotazů nás prosím kontaktujte na e-mailu: [d.rebickova@npcs.cz](mailto:d.rebickova@npcs.cz) nebo tel.: 604 404 520.

S pozdravem

Ing. Petr Kříž  
ředitel  
*podepsáno elektronicky*



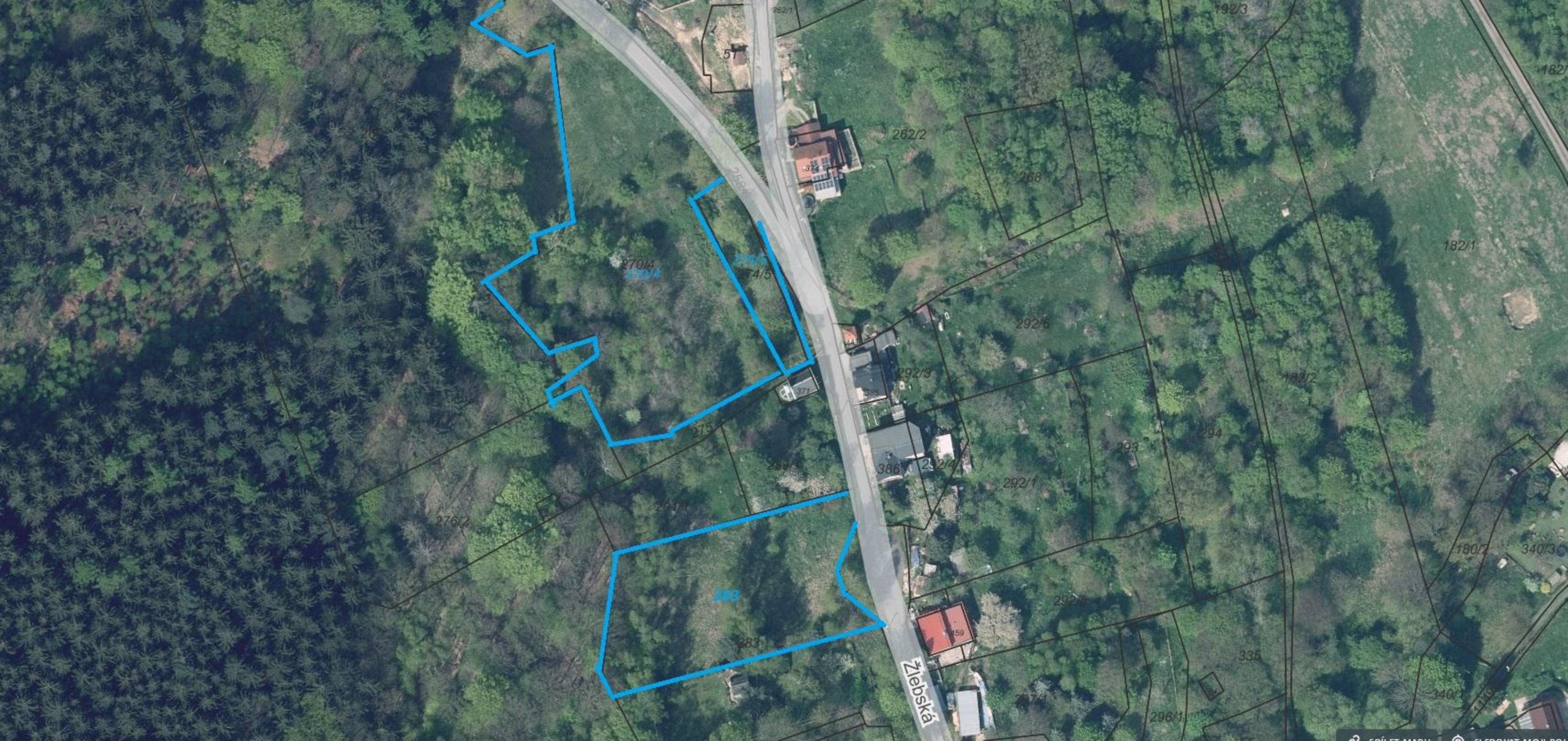


**z majetku města p. č. 214, p. č. 219/2 k.ú. Prostřední Žleb**



**z majetku města p. č. 214, p. č. 219/2 k. ú. Prostřední Žleb**







**do majetku města p. č. 115/2 k. ú. Bělá u Děčína**

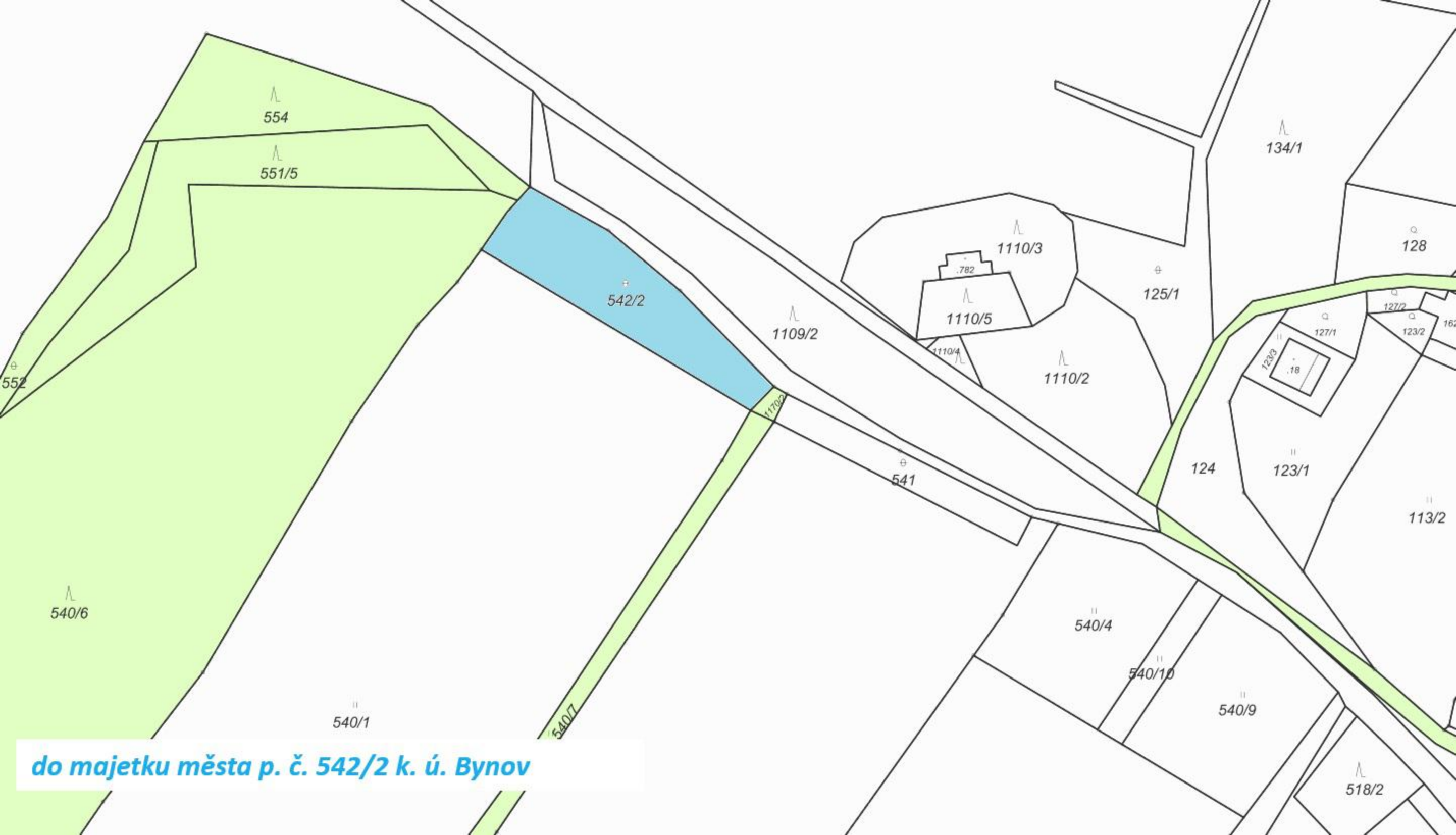


**do majetku města p. č. 115/2 k.ú. Bělá u Děčína**









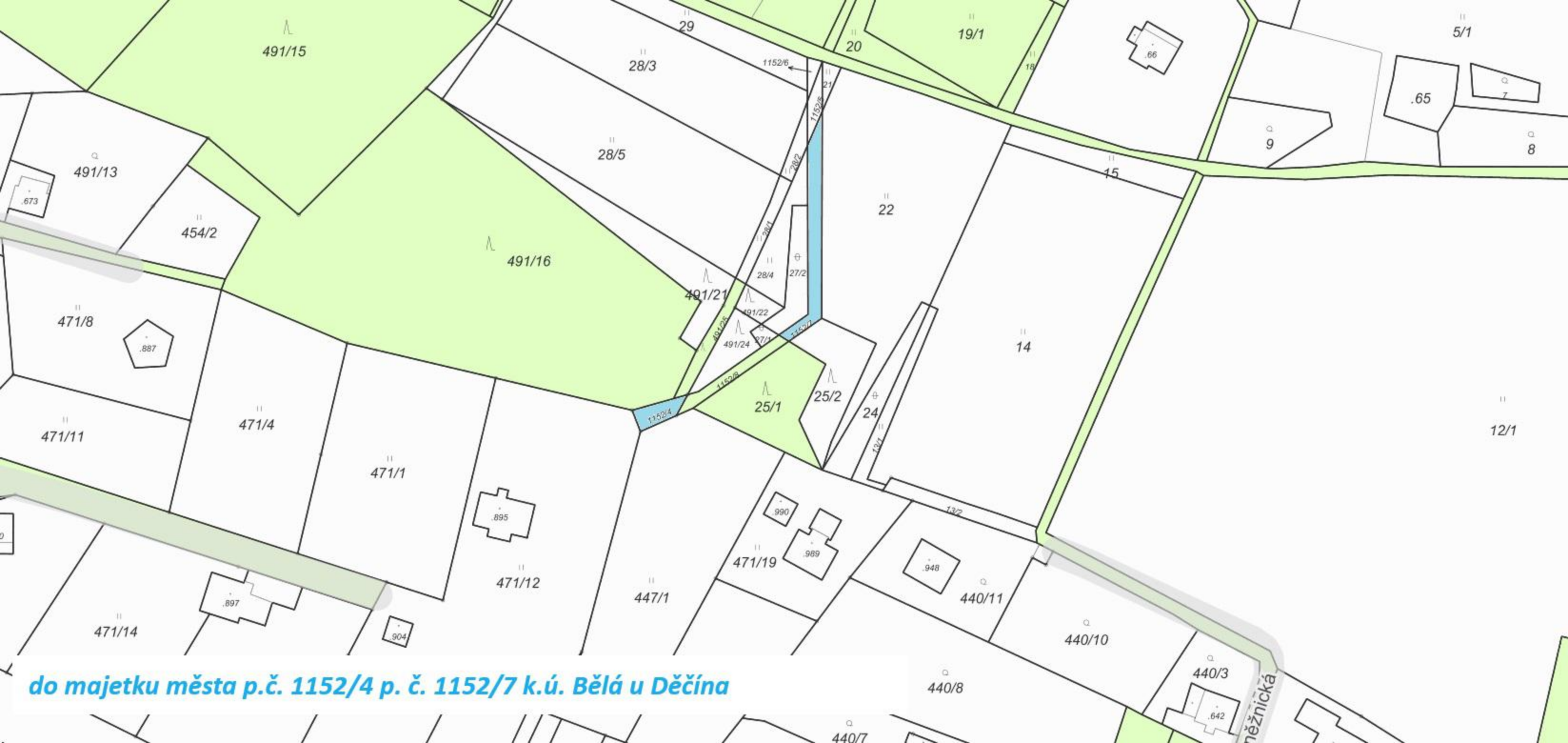
**do majetku města p. č. 542/2 k. ú. Bynov**





do majetku města - p.č. 552/2 p.č. 559 k.ú.Bynov





do majetku města p.č. 1152/4 p. č. 1152/7 k.ú. Bělá u Děčína

