

## MATERIÁL DO JEDNÁNÍ ZM

Konané dne: 19. 9. 2024

ZM 24 07 07 07

### Název:

Prodej pozemků p. č. 379/1 a p. č. 378/32 k. ú. Křešice u Děčína - záměr

Mimořádný materiál:

### Návrh usnesení:

Zastupitelstvo města projednalo návrh na prodej pozemků v k. ú. Křešice u Děčína a

zveřejňuje

záměr města prodat pozemky p. č. 379/1 o výměře 1141 m<sup>2</sup> a p. č. 378/32 o výměře 470 m<sup>2</sup> vše k. ú. Křešice u Děčína.

### Stanovisko RM:

Rada města projednala dne 9.7.2024 návrh na prodej pozemků v k. ú. Křešice u Děčína a usnesením č. RM 24 12 37 12 doporučila zastupitelstvu města zveřejnit záměr města prodat pozemky p. č. 379/1 o výměře 1141 m<sup>2</sup> a p. č. 378/32 o výměře 470 m<sup>2</sup> vše k. ú. Křešice u Děčína.

Cena:	0,00
Návrh postupu:	RM doporučila zveřejnit záměr.

## Důvodová zpráva:

### Stanoviska:

OSIT - v uvedené lokalitě neeviduje žádný záměr.

OSU - nemá námitek k prodeji pozemků parc. č. 379/1, 378/32 v katastrálním území Křešice u Děčína za účelem scelení s pozemky sousedních vlastníků. Pozemky parc. č. 379/1, 378/32 v katastrálním území Křešice u Děčína se dle platné územně plánovací dokumentace města Děčín nachází v nezastavěném území v zóně ZPF – zóna zemědělských kultur. Rozpracovaný návrh Územního plánu Děčín řadí výše uvedené pozemky mimo zastavěné území do plochy: NZ.1 – plocha zemědělská/orná půda (379/1), NZ.3 – plocha zemědělská/sady (378/32).

OZP - nemá z hlediska životního prostředí námitek k prodeji pozemků p.p.č. 379/1 a 379/3 k.ú. Křešice u Děčína. Předmětné pozemky se nachází v honitbě Děčín, držitelem honitby je Honební společenstvo Děčín, Honitba Děčín, IČO: 72557966, se sídlem Srbice 151, 415 01 Dubice.

OSC - jako příslušný silniční správní úřad nemá námitek k prodeji p.p.č. 379/1 a 378/32 k.ú. Křešice u Děčína.

OKD - nemá námitek k prodeji pozemku p.č. 379/1 a p.č. 378/32 k.ú. Křešice u Děčína.

Osadní výbor Křešice - k prodeji pozemků nemáme výhrady.

OMH - eviduje žádost o prodej ev. jeho část pozemku p. č. 379/1 k. ú. Křešice u Děčína. Uvedený pozemek, který je v katastru nemovitostí veden jako orná půda, žadatel z části využívá jako vjezd k nemovitosti. Zbylou část pozemku vlastním nákladem udržuje. Žadatel současně uvedl, že v případě nezveřejnění záměru města prodat pozemek je ochoten nabídnout městu směnu za jiný pozemek ve stejném katastru.

Prodejem pozemku p. č. 379/1 k. ú. Křešice u Děčína (orná půda) by město ztratilo přístup na pozemek p. č. 378/32 k.ú. Křešice u Děčína (ovocný sad) o výměře 420 m<sup>2</sup>, z tohoto důvodu OMH navrhuje zveřejnit záměr města prodat pozemek p. č. 378/32 a jednat s vlastníkem přilehlého sadu (p. č. 378/1 a p. č. 378/33) o prodeji. Dle předběžného vyjádření by vlastník sadu s prodejem souhlasil. OMH nemá námitek k prodeji výše uvedených pozemků.

Úhrada za užívání části pozemku bez právního nároku za 3 roky zpětně byla žadateli účtována.

Cena za prodej pozemků bude stanovena dle platných „Zásad“.

Účel dle žádosti: majetkoprávní nesoulad

Nájemní smlouva: 0

Žadatelé: \*\*\*\*\*

Závazky a pohledávky vůči městu: 0

### **Vyjádření:**

OSIT	OSU	OZP	OSC	OKD	Osadní výbor	OMH
A	A	A	A	A	A	A

### **Vysvětlivky:**

Příloha: **KM 379-1-378-32-119  
zakres A.pdf**

Komentář:

Příloha: **KM 379-1-378-32-119  
zakres B.pdf**

Komentář:

Příloha: **ANO Zádost 379-1-119.pdf**

Komentář:

Příloha: **Foto 379-1-119  
letecka.pdf**

Komentář:

Příloha: **Foto 379-1-119.pdf**

Komentář:

#### Schvalovací cesta:

<b>Zpracoval:</b>	Bc. František Kučera	OMH	9.9.2024 12:28 podepsáno	
<b>Předkladatel:</b>	Ing. Ondřej Smíšek		10.9.2024 09:22 podepsáno	

k.ú. Křešice u Děčína

orná půda

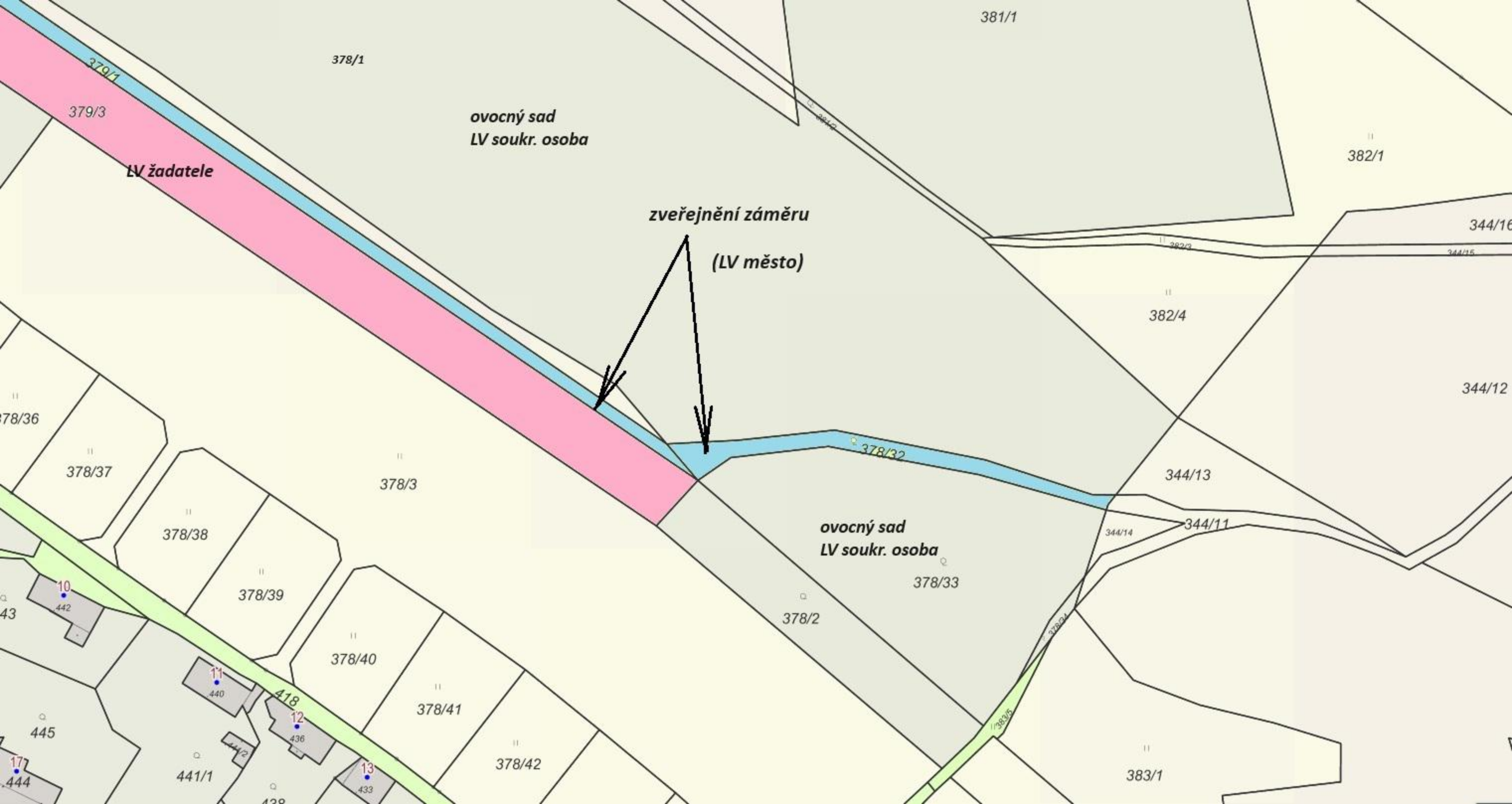
žádost o prodej

LV žadatele

ovocný sad

LV soukr. osoba





378/1

381/1

ovocný sad  
LV soukr. osoba

382/1

344/16

**zveřejnění záměru**  
**(LV město)**

382/4

344/12

379/3

**LV žadatele**

378/3

344/13

ovocný sad  
LV soukr. osoba

378/33

344/11

378/2

378/38

344/14

378/39

378/40

378/41

378/42

383/1

378/37

445

441/1

418

443

444

428

10

11

12

13

436

433

442

440

442

442

Děčín 4.3.2024

## Žádost o odkoupení pozemku č. 379/1

Žádám o odkoupení pozemku č. 379/1, nebo jen jeho části (jak je zakresleno v mapě).

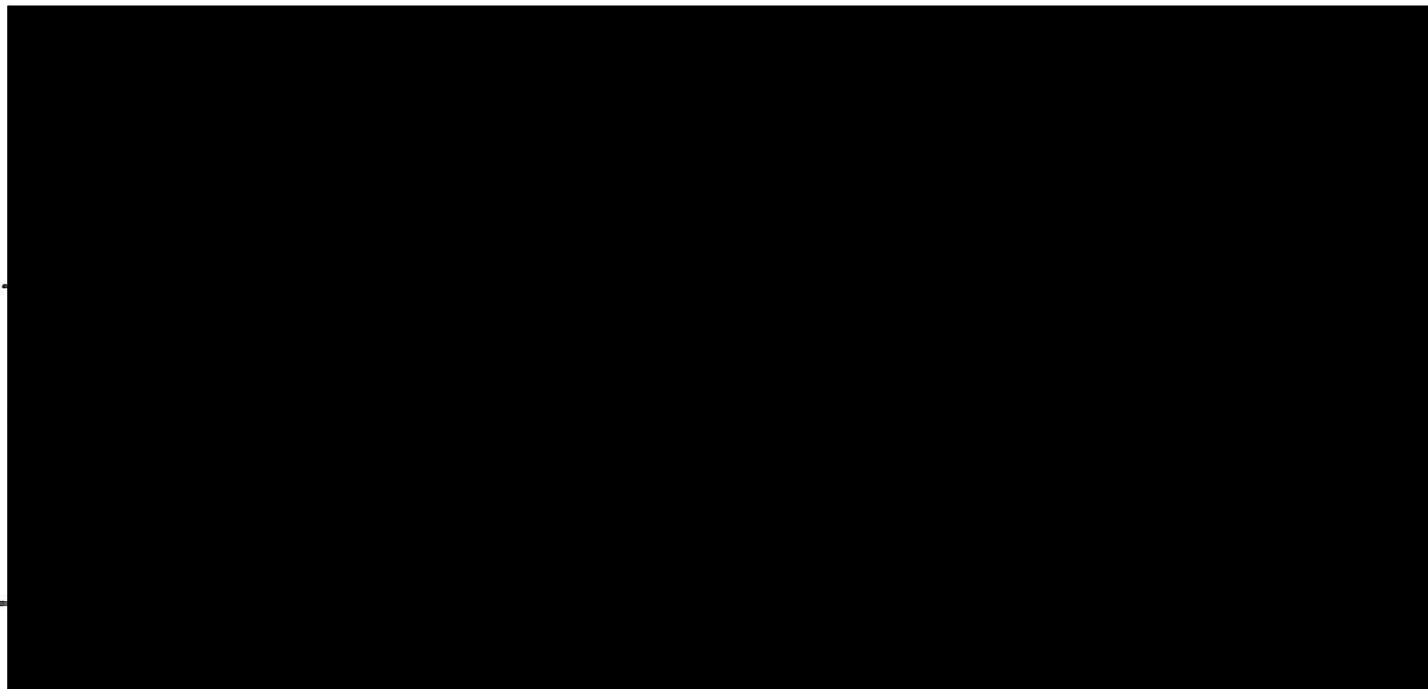
Pozemek využívám z důvodu vjezdu na pozemek č. 379/3

Pozemek č. 379/1 pravidelně sekám a udržuji v celé jeho výměře.

Po celé hranici pozemku, sousedí s pozemkem v mém vlastnictví.

Zbývající část pozemku asi 800 m<sup>2</sup> je mnou nevyužívána a zájem o něj nemám. Přesto, kdyby byl pozemek k odkoupení pouze vcelku, prosím o zohlednění věci ceně této části.

Pokud by odkup, nebyl možný, můžu nabídnout výměnou jiný pozemek v katastru, uzemi Křešice u Děčína se stejnou nebo i vyšší výměrou.



### Způsob ochrany nemovitosti

Název
chráněná krajinná oblast
zemědělský půdní fond

### Seznam BPEJ

BPEJ	Výměra
<a href="#">22212</a>	59
<a href="#">22011</a>	4767

### Omezení vlastnického práva

Nejsou evidována žádná omezení.

### Jiné zápisy

Nejsou evidovány žádné jiné zápisy.

 Řízení, v rámci kterých byl k nemovitosti zapsán cenový údaj

Nemovitost je v územním obvodu, kde státní správu katastru nemovitostí ČR vykonává [Katastrální úřad pro Ústecký kraj, Katastrální pracoviště Děčín](#)

Zobrazené údaje mají informativní charakter. Platnost dat k 04.03.2024 06:00.

## Informace o pozemku

Parcelní číslo:	<a href="#">379/1</a>
Obec:	<a href="#">Děčín [562335]</a>
Katastrální území:	<a href="#">Křešice u Děčína [607185]</a>
Číslo LV:	<a href="#">10001</a>
Výměra [m <sup>2</sup> ]:	1141
Typ parcely:	Parcela katastru nemovitostí
Mapový list:	<a href="#">DKM</a>
Určení výměry:	Graficky nebo v digitalizované mapě
Druh pozemku:	orná půda



## Vlastníci, jiní oprávnění

Vlastnické právo

Podíl

[Statutární město Děčín, Mírové nám. 1175/5, Děčín IV-Podmokly, 40502 Děčín](#)

## Způsob ochrany nemovitosti

Název

chráněná krajinná oblast

zemědělský půdní fond

## Seznam BPEJ

BPEJ      Výměra

[22011](#)      1100[22212](#)      41

## Omezení vlastnického práva

Nejsou evidována žádná omezení.

## Jiné zápisy

Nejsou evidovány žádné jiné zápisy.

 Řízení, v rámci kterých byl k nemovitosti zapsán cenový údajNemovitost je v územním obvodu, kde státní správu katastru nemovitostí ČR vykonává [Katastrální úřad pro Ústecký kraj, Katastrální pracoviště Děčín](#)

Zobrazené údaje mají informativní charakter. Platnost dat k 04.03.2024 06:00.



Katastrální mapa

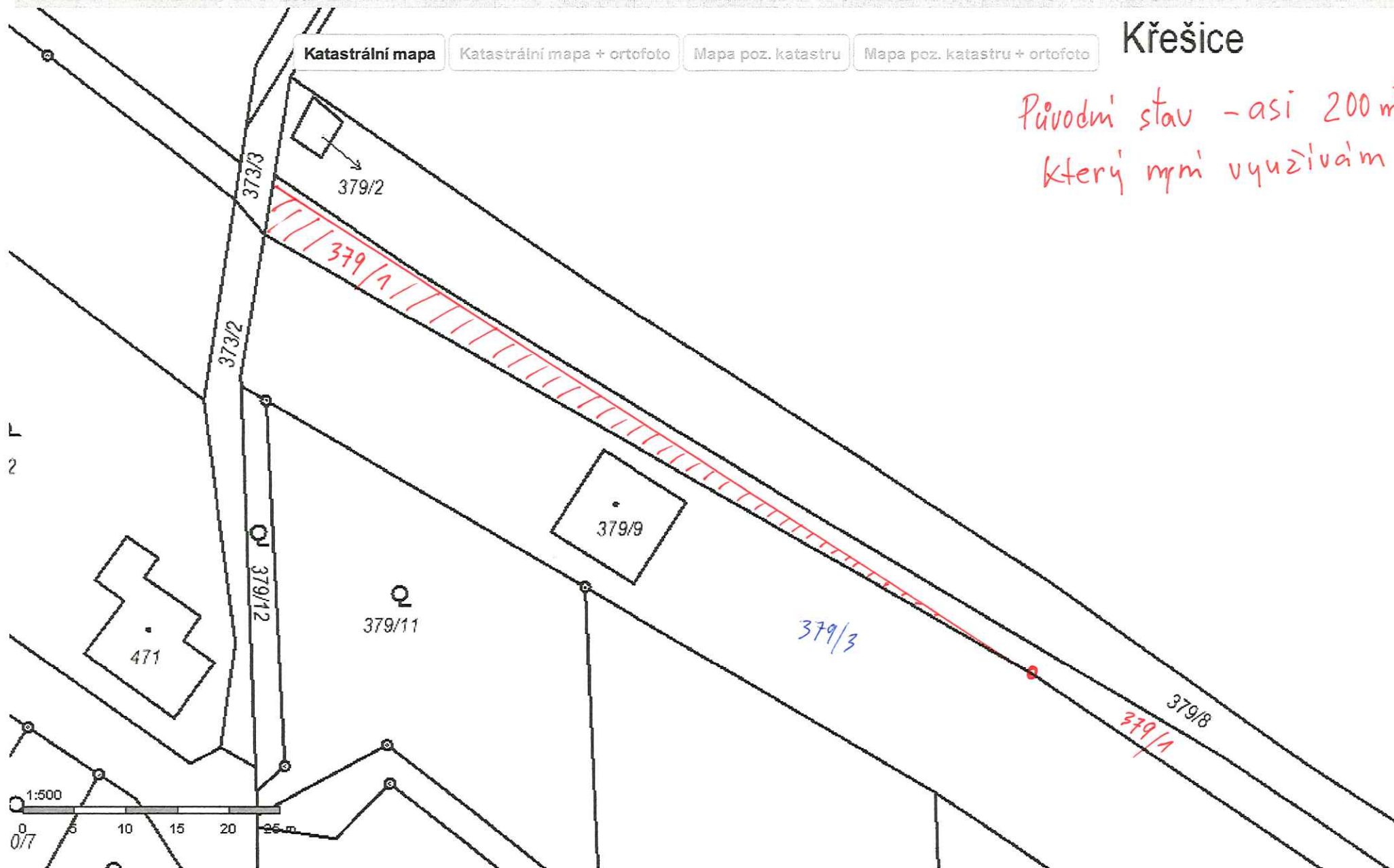
Katastrální mapa + ortofoto

Mapa poz. katastru

Mapa poz. katastru + ortofoto

# Křešice

*Původní stav - asi 200 m<sup>2</sup>  
který nyní využívám*

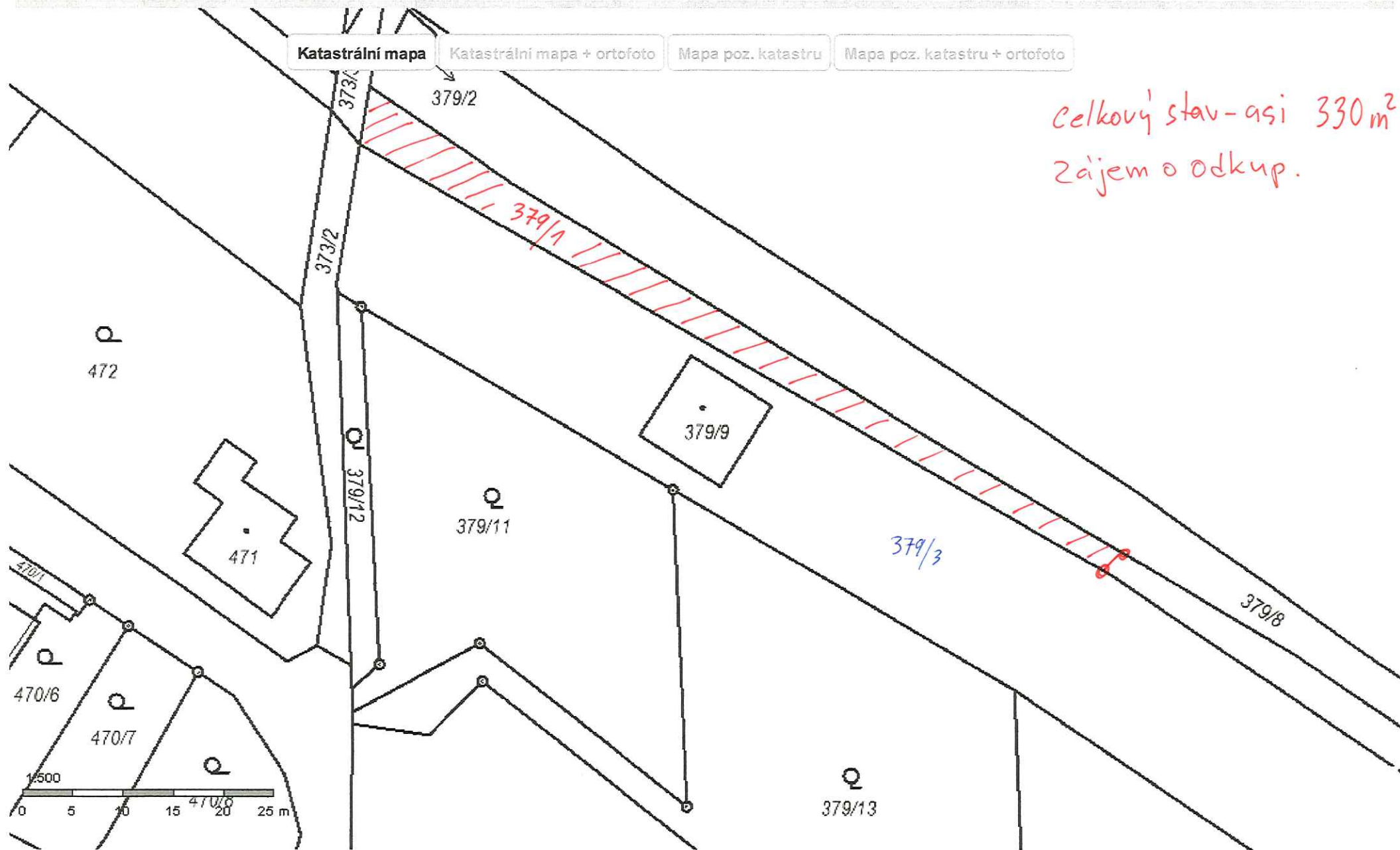


Katastrální mapa

Katastrální mapa + ortofoto

Mapa poz. katastru

Mapa poz. katastru + ortofoto



celkový stav - asi 330 m<sup>2</sup>  
zájem o odkup.

celková výměra 1141 m<sup>2</sup>  
orná půda

Katastrální mapa

Katastrální mapa + ortofoto

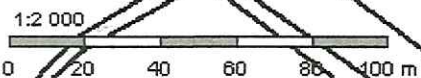
Mapa poz. katastru

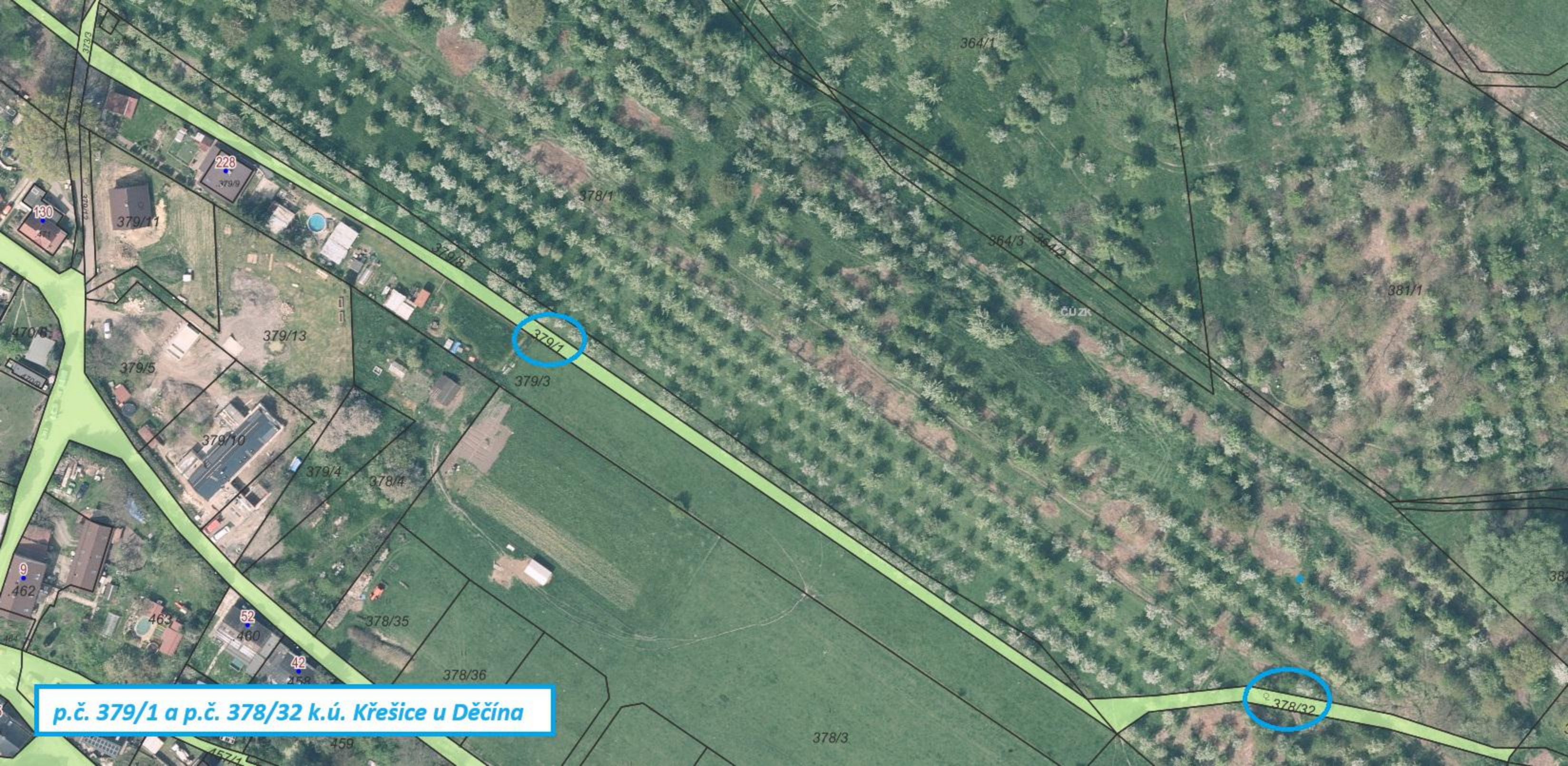
Mapa poz. katastru + ortofoto

Decin XXXI-Kresice  
Křesice

379/3

379/1





**p.č. 379/1 a p.č. 378/32 k.ú. Křešice u Děčína**

379/1

378/32

364/1

378/1

381/1

130

228

379/13

379/10

470/6

9

52

42

378/36

378/3

378/35

379/4

378/4

379/11

379/5

379/4

364/3

ČUŽ

1572A

459

38

**p. č. 379/1 k. ú. Křešice u Děčína**

